

Plus fort  
pour assurer le confort  
avec nos solutions  
d'éclairage



## KINGSPAN LIGHT+AIR | ECODIS

PRÉSENTE SES NOUVEAUTÉS EN AVANT-PREMIÈRE SUR BATIMAT 2017 !

A l'occasion du salon Batimat, **Kingspan Light+Air | ECODIS**, expert en éclairage, aération et désenfumage naturels, continue de se développer vers des solutions innovantes et de très haute qualité, pour répondre aux exigences de la RT 2012 et aux besoins accrus de performances énergétiques.

**BATIMAT** PARIS NORD VILLEPIÉTÉ 06-10 NOV 2017  
RETROUVEZ-NOUS SUR LE SALON  
Hall 6 | Stand L116

### AU PROGRAMME :

Une **innovation majeure** sur le marché des lanterneaux avec le lancement du **Kingspan Day-Lite Kapture** - un dôme pour lanterneau d'éclairage naturel offrant 21 % de lumière supplémentaire par rapport aux lanterneaux classiques.

L'occasion également de découvrir une nouvelle solution d'éclairage, le **Kingspan Smart-Lite Kite** et le **Brakel Lumera**, un châssis de toiture architectural à rupture de pont thermique pour le désenfumage et la ventilation naturels.

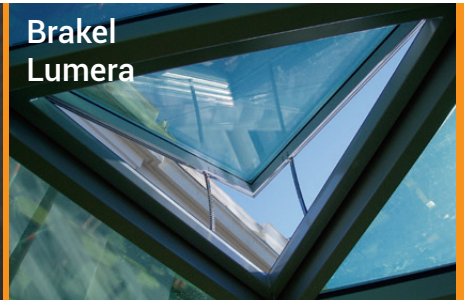
**Kingspan  
Day-Lite  
Kapture**



**Kingspan  
Smart-Lite  
Kite**



**Brakel  
Lumera**



Crédit photos : Kingspan Light+Air | ECODIS | Brakel



[www.ecodis.fr](http://www.ecodis.fr)

Communiqué de presse  
et visuels téléchargeables  
en salle de presse

[www.lecrieurpublic.fr](http://www.lecrieurpublic.fr)

### CONTACTS MEDIAS

**Le Crieur Public** | Christelle Dubourg | Tél. +33 (0)6 13 82 17 68

[christelle.dubourg@lecrieurpublic.fr](mailto:christelle.dubourg@lecrieurpublic.fr) | Twitter @chris\_dubourg

**Kingspan Light+Air | ECODIS** | David Brémond | Tél. +33 (0)4 78 96 61 66 | [d.bremond@ecodis.fr](mailto:d.bremond@ecodis.fr)

## KINGSPAN DAY-LITE KAPTURE, UN LANTERNEAU AVEC UNE TRANSMISSION LUMINEUSE INÉGALÉE

**Innovation majeure sur le marché des lanternes, le Kingspan Day-Lite Kapture** demeure la solution d'éclairage naturel idéale pour les bâtiments tertiaires et industriels disposant de grands volumes.

Ce lanterneau se distingue par sa forme bombée, qui permet de capter un maximum de lumière, y compris sur les côtés lorsque l'angle d'incidence des rayons lumineux est faible.



Il offre **21 % de lumière supplémentaire par rapport aux lanternes classiques**.

Au niveau conception, un dôme triple paroi en polycarbonate intègre une paroi utilisant la **technologie nano-prismatique** entre 2 couches de polycarbonate translucide. Cette combinaison assure une **meilleure diffusion de la lumière naturelle et une répartition homogène**. Les résultats sont au rendez-vous puisque la transmission lumineuse peut atteindre 81 %, pour un facteur solaire de seulement 0,45 pour la version « Climate Control ».

De plus, la technologie nano-prismatique supprime l'éblouissement et les points chauds, limitant ainsi les apports de chaleur dans les bâtiments.

### Lumière naturelle, confort et économie

Privilégier l'éclairage naturel d'un bâtiment, c'est améliorer le bien-être et le confort visuel des occupants. La lumière naturelle a de multiples effets sur notre organisme. En effet, elle agit directement sur la physiologie humaine en renforçant la concentration et le tonus.

De récentes études ont prouvé les bénéfices de l'éclairage naturel sur les performances au travail qui se traduisent par moins de fatigue, plus de productivité et moins d'absentéisme dans les entreprises. L'apport de lumière naturelle permet aussi une économie. Une nouvelle norme EN 17037 sur l'éclairage naturel sortira début 2018. Elle mentionne des recommandations minimales d'apport de lumière naturelle dans les bâtiments et fournit des informations sur la façon d'exploiter l'éclairage naturel en intérieur ainsi que sur les méthodes de mesure et de calcul.

### Descriptif technique

- > **Dimensions** : L 810 x l 810 mm - L 810 x l 1 590 mm  
L 1 660 x l 1 590 mm - L 2 875 x l 1 590 mm
- > **2 Options de remplissage** :  
standard ou climate control
- > **Transmission lumineuse** : 81 à 83 %
- > **Facteur solaire** : 0,45 à 0,70
- > **Valeur de transmission thermique du vitrage** :  
Ug de 2,2 W/m<sup>2</sup>.K

L'innovation KAPTURE a été nominée par les **Jurys Experts du Concours de l'Innovation du Mondial du Bâtiment – BATIMAT 2017** dans la catégorie STRUCTURE & ENVELOPPE.



Crédit photos : Kingspan Light+Air | ECODIS



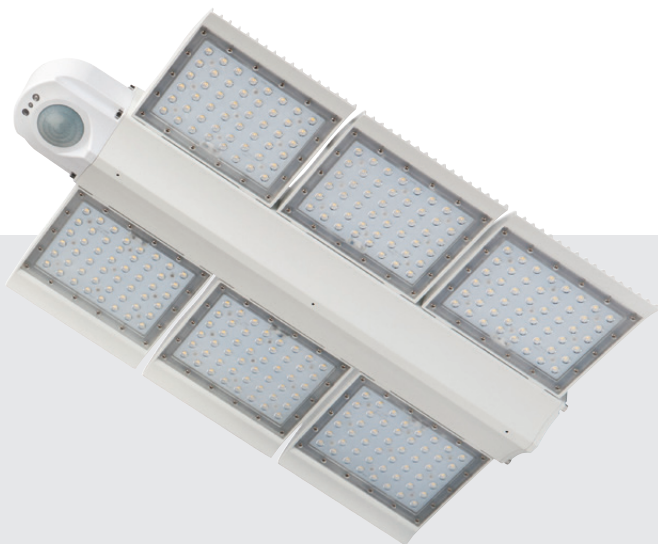
## KINGSPAN SMART-LITE KITE NOUVELLE SOLUTION D'ÉCLAIRAGE

Cette nouvelle gamme de luminaires autonomes se décline en deux modèles 18K et 27K, pour des puissances de 126 W et 190 W, afin de s'adapter aux configurations diverses des bâtiments industriels ou logistiques.

L'utilisation de la **technologie LED** garantit une **faible consommation d'énergie et une durabilité accrue**. Grâce à des optiques de qualité supérieure, le **Kingspan Smart- Lite Kite** autorise **différentes orientations d'éclairage** (options 60° et 60°x30°), permettant un réglage du faisceau lumineux. Pourvu d'un **profil mince et d'un poids optimisé**, il représente une solution parfaite pour les projets nécessitant un **éclairage efficace et discret**...

Il se distingue aussi par son **capteur intelligent**, qui adapte l'éclairage en fonction de la lumière ambiante. Un détecteur de mouvement est également disponible en option.

Le Kingspan Smart-Lite Kite autorise une programmation flexible. Il est préprogrammé en usine, mais peut être paramétré in-situ grâce à une télécommande.



### Descriptif technique

- > **Efficacité Lumineuse** : 144 et 155 lm/W
- > **Puissance** : 126 et 190 W
- > **Capteur PIR** : jusqu'à 20 m
- > **Garantie** : 10 ans
- > **Poids** : 6,4 et 9,6 kg



### ZEL : le concept de ZERO ENERGY LIGHTING du groupe KINGSPAN

En combinant les solutions d'éclairage naturel de haute qualité, d'éclairage LED intelligent, avec des systèmes de pilotage automatiques entièrement programmables, Kingspan Light+Air | Ecodis vous propose de réduire les consommations d'énergie et d'améliorer l'efficacité énergétique du bâtiment.

Notre technologie tout intégrée fait du ZEL une proposition solide, au-delà même des économies d'énergie, pour des bâtiments adaptés aux nouveaux enjeux de sécurité, bien-être et de productivité.

Crédit photos : Kingspan Light+Air | ECODIS

### CONTACTS MEDIAS

**Le Crieur Public** | Christelle Dubourg | Tél. +33 (0)6 13 82 17 68

[christelle.dubourg@lecrieurpublic.fr](mailto:christelle.dubourg@lecrieurpublic.fr) | Twitter @chris\_dubourg

**Kingspan Light+Air | ECODIS** | David Brémond | Tél. +33 (0)4 78 96 61 66 | [d.bremond@ecodis.fr](mailto:d.bremond@ecodis.fr)

## BRAKEL LUMERA LE CHASSIS DE TOITURE ARCHITECTURAL A RUPTURE DE PONT THERMIQUE

En partenariat avec Brakel, Kingspan Light+Air | Ecodis étoffe son offre avec un **nouveau châssis de toiture certifié CE et NF pour les bâtiments en verre à forme libre**. Kingspan Light+Air | Ecodis est désormais en capacité de donner à des constructions en verre la forme et la finition souhaitées par l'architecte.

Développé pour une intégration en verrière, le Brakel Lumera est un **ouvrant architectural à rupture de pont thermique pour le désenfumage naturel et/ou la ventilation**.

De haute qualité, il convient parfaitement bien dans les bâtiments tertiaires ou centres commerciaux devant satisfaire à de très hautes exigences sur le plan esthétique et architectural.

En dehors de la forme rectangulaire standard, cette nouvelle génération d'ouvrants se décline dans des **formes triangulaires ou trapézoïdales. Cette spécificité constitue une innovation sur le marché des ouvrants certifiés**.

Le nouveau châssis de toiture Brakel Lumera dispose de profilés en aluminium garantissant une finition de grande qualité, avec un moteur électrique boîtier à chaîne, dissimulé dans le châssis. **La motorisation invisible, en fait une solution discrète et esthétique**.



### Descriptif technique

- > **Boîtier à Chaîne** : course de 200 à 600 mm
- > **Dimensions** :
  - Largeur : 600 à 3000 mm
  - Hauteur : 300 à 2000 mm
- > **Epaisseur du verre** : maximum 40 mm
- > **Epaisseur totale de profil** : 169 mm
- > **Finition** : anodisé ou thermolaqué.  
(en tous coloris RAL).



Afin de respecter les exigences du bâtiment en terme d'isolation thermique et acoustique **le Brakel Lumera intègre des profils aluminium à rupture de pont thermique et un remplissage en verre double vitrage à bords décalés**.



Conçu pour être intégré parfaitement dans les verrières, avec une légère inclinaison. Il se compose d'un châssis intégrable entre 0 et 60°. L'angle d'ouverture varie selon la hauteur de l'ouvrant jusqu'à 70° maximum. L'ouverture et la fermeture

sont assurées par un ou deux boîtiers à chaîne invisibles car intégrés dans les profilés. Il est possible d'opter pour un boîtier à chaîne en 24 VCC pour le désenfumage naturel ou 230 VCA pour la ventilation. Des ressorts à gaz peuvent venir renforcer les moteurs dans certaines configurations.

### Galería de Cristal del palacio de Cibeles - Madrid

Intégration d'ouvrants de désenfumage naturel de type Brakel Lumera de forme triangulaire pour une adaptation parfaite à la coupole en verre, qui coiffe la cour intérieure du Palais des Communications (Palais de Cybèle) de Madrid - siège principal de la mairie.



Crédit photos : Kingspan Light+Air | ECODIS | Brakel