



MBTP

Septembre 2019

Rédactionnel : Communiqué de presse

Mutuelle

MBTP a 50 ans et veut faire savoir aux acteurs du BTP qu'ils ont désormais le choix de choisir leurs contrats en prévoyance

Un anniversaire et de nouvelles ambitions au bénéfice des professionnels du Bâtiment et des Travaux publics.

Cette année 2019 marque [les 50 ans de la MBTP](#). Baptisée à sa création en 1969, « Mutuelle du Bâtiment et des Travaux Publics du Sud-Est », elle est née de la volonté de chefs d'entreprises du secteur qui souhaitaient offrir une couverture santé à l'ensemble de leurs salariés, en particulier aux ouvriers. Depuis, elle a poursuivi ce but en conseillant et en accompagnant au plus près les acteurs du BTP notamment sur son cœur de métier : la complémentaire santé.

Depuis le 1er janvier 2017 et la signature d'un partenariat avec le Groupe APICIL, MBTP brise le monopole en matière de contrats de prévoyance. En effet, même si la fin des clauses de désignations en prévoyance est effective depuis 2014, beaucoup d'entreprises du BTP ne sont pas informées de leur liberté de s'affilier auprès d'un assureur de leur choix. Cependant ce dernier doit proposer, à minima, des contrats de prévoyance en tous points conformes aux accords collectifs du BTP.

Avec la mutuelle MBTP, les entreprises, les indépendants, les salariés et les retraités du BTP bénéficient :

- d'une expertise et d'offres adaptées à leurs besoins en complémentaire santé,
- d'une alternative avantageuse en prévoyance, tout particulièrement pour les entreprises, avec une offre modulaire : Prev'BTP*.

* Prev'BTP, un produit assuré par APICIL Prévoyance : institution de prévoyance immatriculée sous le n° SIREN 321 862 500 et régie par le titre III du livre IX du Code de la Sécurité sociale, dont le siège est situé au 38 rue François Peissel - 69300 Caluire et Cuire.

La MBTP projette de doubler son activité d'ici 2024

Annie Pinault, directeur de MBTP

« Nous sommes fiers d'ouvrir une nouvelle voie dans la protection sociale de la famille du BTP en apportant nos valeurs : la proximité, l'agilité, l'écoute, l'expertise et la sécurité. D'ici 4 ans, notre ambition est de doubler notre effectif d'adhérents et notre chiffre d'affaires. »

[Lire l'interview d'Annie Pinault sur le site web de la MBTP](#)

Sur quels critères les entreprises du BTP doivent-elles faire leur choix d'un organisme de protection sociale ?

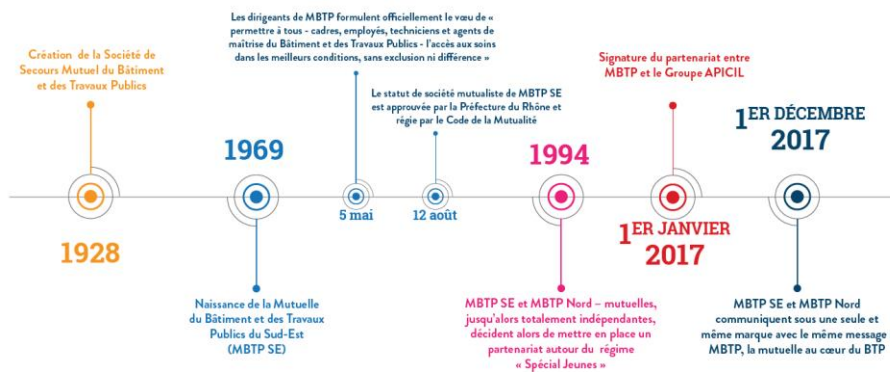
- Une structure dimensionnée pour répondre aux besoins de l'entreprise et de ses collaborateurs (engagements humains, sociétaux et environnementaux, et pas simplement financiers).
- Une qualité de service vérifiable par la mesure de l'indice de satisfaction client.
- Une capacité à construire autour de l'offre de base, un ensemble de services connexes qui s'adaptent à tous les adhérents qu'ils soient chefs d'entreprise, indépendants, retraités, salariés ou actifs, durant toutes les étapes de leur vie.

Suivant ses valeurs, MBTP propose une gamme différenciante d'offres et de services :

- des offres santé et prévoyance sur mesure permettant de renforcer les garanties. Les adhérents MBTP bénéficient du partenariat avec le Groupe APICIL, 4^e groupe français de la protection sociale,
- une mutuelle à taille humaine qui connaît, écoute, conseille et oriente ses clients. La gestion est historiquement réalisée au sein de son siège de la rue Chavant à Lyon. La MBTP protège aujourd'hui 65 000 personnes,
- la relation client au cœur de l'ADN de MBTP. La qualité de service et d'écoute de ses conseillers est certifiée par les normes ISO 9001 et ISO 18295,
- une organisation mutualiste et solidaire à but non lucratif avec des administrateurs bénévoles engagés dans la défense des valeurs de la famille du BTP,
- une mutuelle engagée aux côtés de la [Fondation du BTP](#), reconnue d'utilité publique, qui propose des actions de prévention des risques : routiers, d'addictions et d'illettrisme.

MBTP 50 ans d'engagement auprès des professionnels du Bâtiment et des Travaux Publics

Reconnues pour leur expertise du secteur du **Bâtiment et des Travaux Publics**, les mutuelles MBTP SE, née en 1969 à Lyon, et MBTP du Nord, née en 1928 à Wasquehal, se rapprochent et communiquent sous une même marque « MBTP ».



Présentation APICIL

Le Groupe APICIL, 4e groupe français de protection sociale, propose une gamme complète de solutions performantes et adaptées en santé-prévoyance, épargne et retraite pour particuliers et professionnels. Chaque jour, plus de 2 000 collaborateurs apportent leur expertise aux 44 307 entreprises et 1,7 million d'assurés protégés. Avec ses membres, le Groupe accompagne les clients au plus près de leurs attentes en répondant à leurs besoins des plus généraux aux plus spécifiques (handicap, grande distribution, BTP...) et dans toutes les étapes de leur vie. Paritaire et mutualiste, le Groupe APICIL soutient des causes d'intérêt général et contribue ainsi à l'avancée de projets sociétaux majeurs.

Mis en forme : Couleur de police : Arrière-plan 1

Mis en forme : Couleur de police : Arrière-plan 1

Mis en forme : Couleur de police : Arrière-plan 1