

LEC

Lyon

EXPERTS EN LED DEPUIS 1977



Valorisation d'un patrimoine de l'Humanité

Mise en lumière des remparts de Rabat au Maroc

Mise en service : janvier 2014

CONTACT

LEC | 04 37 48 31 00 |
Stéphanie Saint Olive | sso@lec.fr

PRESSE

Le Crieur Public |
Arnaud Delattre | 06 61 24 31 59 |
arnaud.delattre@lecrieurpublic.fr
Guillaume Héliot | 07 86 63 48 92 |
guillaume.heliot@lecrieurpublic.fr

Communiqué de presse

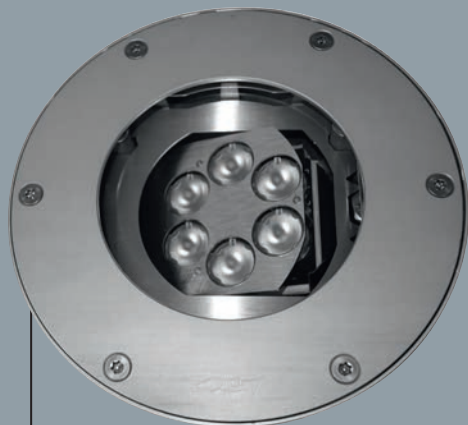
Janvier 2014

Valorisation d'un patrimoine de l'Humanité

Mise en lumière des remparts de Rabat au Maroc

La capitale marocaine, dont les remparts ont été édifiés au XII^{ème} siècle, est classée au patrimoine mondial de l'UNESCO depuis juin 2012. La mise en lumière des murs d'enceinte sur 1,5 km s'intègre dans le cadre d'une restructuration de la chaussée longeant la vieille ville - la rue Hassan II -. Pour répondre aux exigences de ce projet d'envergure, Electrimar, spécialiste marocain de l'éclairage, a fait appel à la société LEC.

360 projecteurs 5716-Allevarid ont été installés au pied des remparts, soulignant de rouge et de blanc les surfaces continues et les tourelles. Ces projecteurs permettent d'éclairer les remparts sur toute leur hauteur depuis le sol, mais aussi de répondre aux contraintes de résistance, liées à la chaleur et à la circulation. Il s'agit du premier projet marocain de mise en valeur patrimoniale réalisé avec des produits LEC.



5716 - Allevarid

Projecteur à LED encastré orientable Ø 181 mm



Puissance et précision des optiques

La technologie LED atteint désormais de très hauts niveaux de puissance. Grâce à 6 LED Superwatt, le projecteur 5716-Allevarid, installé à Rabat, diffuse un éclairage puissant depuis le sol pour napper toute la hauteur des remparts, soit 8 mètres de haut. Un rendu encore impossible il y a peu. Les optiques qui équipent les projecteurs ont été conçues sur-mesure, pour permettre un nappage large des murs en blanc chaud et un nappage des tourelles en couleur rouge.

Réglage in-situ sans démontage

Les derniers réglages avant la mise en service peuvent s'avérer fastidieux pour des projecteurs encastrés au sol. C'est pour cette raison que LEC a développé un projecteur qui permet une adaptation du faisceau in-situ, sans démontage de l'appareil. La manipulation est simple et rapide, sans risque de détérioration de l'étanchéité. A Rabat, l'éclairage a été ajusté dans les moindres détails, pour un rendu précis et qualitatif.

Intervenants du projet

Maître d'œuvre :
Préfecture de Rabat

Prescripteur :
Electrimar - Fouad Bahechar



Deux questions à Fouad Bahechar, Président du C.A Electrimar



Quelles étaient vos ambitions en terme de mise en lumière ?

Les remparts encerclent la vieille ville de Rabat, la portion mise en lumière aujourd'hui est celle qui est la plus visible. Tous les 30 mètres, des tourelles créent une avancée sur la rue. Nous trouvons ce rythme intéressant, c'est pour cette raison que nous avons choisi d'utiliser deux couleurs, le blanc chaud pour la continuité et le rouge pour le relief.

Pourquoi faites-vous appel à LEC ?

Les produits LEC sont techniques, robustes et conçus sur-mesure ; je fais donc appel à eux pour des projets importants ou qui nécessitent une forte valeur ajoutée. Jusqu' alors, nous n'avions travaillé que sur des projets de balisages, sur l'entrée Ben Slimane par exemple. Avec les remparts, nous venons de réaliser notre premier projet de mise en lumière au Maroc avec LEC, j'en suis très heureux !



Rabat, ville inscrite au patrimoine mondial de l'Unesco

Depuis juin 2012, un ensemble de sites de la ville de Rabat est inscrit sur la liste du patrimoine mondial de l'Unesco en tant que bien culturel : la « ville nouvelle » (édifiée au début du protectorat français au Maroc), la kasbah des Oudayas, le jardin d'Essais, la médina, les remparts et portes almohades, les sites du Chellah ou de la mosquée Hassan (dont la « tour Hassan » est le minaret), le mausolée Mohammed-V et le quartier habous de Diour Jamaâ16.

Protégeant les faces sud et ouest de la ville, une enceinte importante fut construite par les Almohades à la fin du XII^e siècle. Elle est composée de deux longues murailles rectilignes, se coupant à angle aigu, d'une longueur totale de plus de cinq kilomètres, d'une épaisseur de plus de deux mètres et d'une hauteur moyenne d'environ huit mètres.

Electrimar

Créée en 1990 l'entreprise « électricité du Maroc » (Electrimar) excelle dans la réalisation des installations lumière. Dirigée par Fouad Bahechar, spécialiste de grand talent dans les domaines de l'électricité et de l'éclairage, l'entreprise regroupe une cinquantaine de salariés.



Crédits photos : Jean-Philippe HUMBERT