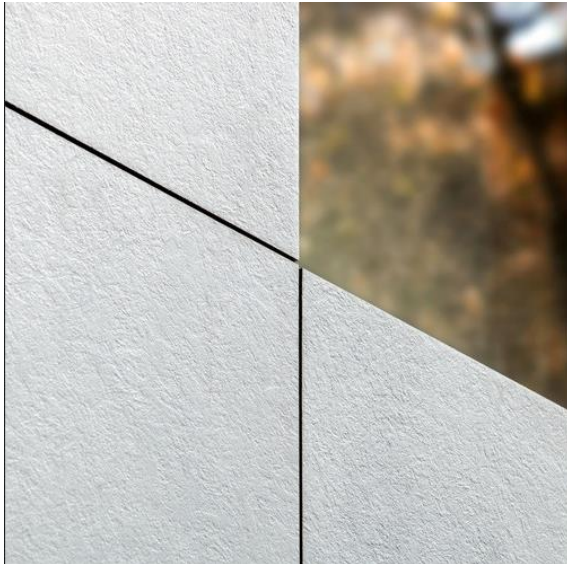


Max Exterior SKY, trois nouveaux bardages biosourcés

Un rendu minéral hyper réaliste pour un produit durable



Au printemps 2022, trois nouveaux panneaux au rendu hyper réaliste ont rejoint la gamme SKY, Le SKY White, le SKY Pebble Grey et enfin le SKY Blackjack. Ces nouveaux décors dans la gamme Max Exterior SKY de chez Fundermax sollicitent le sens du toucher par leur texture mate et brute, aux effets pierre naturelle ou béton. Le rendu en façade permet de donner un aspect architectural traditionnel ou contemporain aux bâtiments collectifs, individuels, tertiaires, industriels, publics ou privés. Max Exterior SKY autorise également, grâce à son relief, des jeux de lumières sur les constructions, et peut se décliner sur toutes les surfaces extérieures, telles que les brises

soleil, les habillages de balcons ou les sous faces de toitures. Autres atouts de la gamme, une mise en œuvre simplifiée et une fixation invisible, Eclips, qui a été primée lors de sa première présentation sur le salon Nordbat en mars 2022.

Ces trois nouveaux décors, à l'image des douze autres de la gamme, sont labellisés biosourcés et disposent de fiches FDES. Les produits Fundermax allient ainsi avec perfection esthétique, performance et durabilité.



Une liberté infinie de conception

Le rendu minéral hyper réaliste de la gamme SKY se rapproche de la pierre naturelle et offre des possibilités d'aménagements à la carte, pour des conceptions traditionnelles ou contemporaines. Le nouveau décor Blackjack peut parfaitement s'adapter à certaines régions dans lesquelles on retrouve des pierres « sombres », telles que l'ardoise en Bretagne ou les pierres volcaniques dans le Massif central. Il permet également d'obtenir un rendu moderne avec un effet texturé, qui se combine parfaitement à d'autres décors Fundermax (uni, bois), ou d'autres matériaux (bois, terre cuite, métal...), pour créer des mélanges de textures harmonieux.

::Fundermax

For you to create

Les nouveaux décors White et Pebble Grey viennent compléter le blanc Starlight pour offrir une palette de teinte du blanc au gris. Effet de la pierre naturelle, jeux de lumière grâce au relief en surface, la façade présente un rendu texturé, riche qui varie en fonction de l'intensité solaire et des heures de la journée.

Avec ce lancement, Fundermax propose de nouvelles solutions créatives et esthétiques aux architectes, qui s'inscrivent pleinement dans la tendance à la mixité des textures et matériaux en façade, que l'on observe ces dernières années.



Le biosourcé, dans l'ADN de Fundermax



Alors que l'on remarque chez les architectes une volonté de développer des bâtiments avec un rendu naturel, nous assistons également à une véritable course à l'économie carbone. La RE2020 bouleverse la filière construction, et s'inscrit parfaitement dans l'ADN de Fundermax, qui développe des produits durables et respectueux de l'environnement. A l'instar de l'ensemble des produits Fundermax, les panneaux de la gamme Max Exterior SKY sont labellisés biosourcés, issus de forêts gérées durablement (certification PEFC et FSC) et disposent de fiches FDES permettant une transparence sur l'Analyse de Cycle de Vie. Ils participent ainsi à la décarbonation du bâtiment tant en construction neuve, qu'en rénovation.

Haute résistance aux chocs et entretien facilité

Les produits Max Exterior SKY résistent aux conditions météorologiques les plus extrêmes (humidité, UV, corrosion). Ils disposent également d'une haute résistance aux produits nettoyant, y compris solvants, ce qui facilite l'entretien au quotidien.

Côté chocs, les panneaux Fundermax sont conçus avec un double durcissement de surface, qui leur permet d'afficher un classement Q4. Cela en fait un produit particulièrement adapté pour

une mise en œuvre en rez-de chaussée et soubassement.



::Fundermax

For you to create

La durée de vie conventionnelle du produit est de 50 ans, mais en réalité, les panneaux en eux-mêmes ont une espérance de vie bien plus longue, grâce à leur grande résistance, fruit de plus de 50 ans de recherche et développement Fundermax.

Un système de fixation innovant primé sur Nordbat 2022 et présenté sur le prochain Batimat

Il existe deux possibilités pour fixer les panneaux Fundermax, avec des fixations visibles, ou bien invisibles.

Un nouveau système de fixation spécifique invisible nommé « Eclips » a été lancé en partenariat avec la société SFS et l'Atelier des façadiers.

Ce système de fixation a d'ailleurs été primé sur Nordbat 2022 et est présenté au concours de l'innovation sur la prochaine édition de Batimat.

Caractéristiques produit

- Label Biosourcé, FSC, PEFC, FDES
- Noyau brun, qualité F M1 / B-s2,d0
- Format de fabrication 4100 x 1300 mm
- Double durcissement de surface
- Résistant aux intempéries EN ISO 1892-2
- Résistant aux chocs EN ISO 178, classement Q4
- Très résistant aux solvants
- Qualité reconnue EN 438, type EDF

Une gamme offrant de multiples possibilités architecturales





A Propos de Fundermax

FunderMax est une société de grande envergure qui depuis des années, a prouvé sa connaissance et sa maîtrise parfaite des **matériaux à base de bois et stratifiés compacts HPL**, labellisés **Produits Biosourcés**.

Véritable **partenaire industriel**, l'entreprise conçoit et fabrique des **solutions évolutives** qui répondent aux besoins les plus spécifiques des architectes et designers, des transformateurs et des utilisateurs.

Qu'il s'agisse de **conception de mobiliers, d'habillages muraux ou de protection, de création d'agencements intérieurs ou extérieurs, de revêtements de façades ou de balcons**, la société propose des **gammes variées de panneaux en bois stratifiés compact HPL** et d'**accessoires** qui sauront résolument s'intégrer dans tous les thèmes adoptés.

CONTACTS PRESSE

LE CRIEUR PUBLIC

> Morgane Lieutet

Tél 06 71 10 86 52 – Mail : morgane.lieutet@lecrieurpublic.fr