

6-9  
FÉVRIER  
2024

EUREXPO  
LYON  
FRANCE

# EUROBOIS

LE SALON DU BOIS, DES TECHNIQUES  
DE TRANSFORMATION ET DE L'AGENCEMENT



## L'ÉVÉNEMENT LEADER DE LA FILIÈRE BOIS EN FRANCE

## DOSSIER DE PRESSE

Made by



En partenariat avec



Un salon labellisé



[www.eurobois.net](http://www.eurobois.net)







# SOMMAIRE

<b>Edito</b>	p. 4
<b>Eurobois, le rendez-vous de la filiere bois</b>	p. 5
<b>L'ESG au coeur du salon</b>	p. 8
<b>Animations &amp; Temps forts</b>	p. 18
<b>Programme des conférences, tables rondes</b>	p. 28
<b>Focus sur les innovations candidates aux EUROBOIS AWARDS 2024</b>	p. 34
Présentation du concours	p. 37
Les membres du jury	p. 38
Présentation des innovations	p. 40
<b>Interview du Président de France bois 2024</b>	p. 48
<b>Partenaires</b>	
Partenariat GL events Exhibitions / Evolis	p. 51
Partenaires institutionnels	p. 52
Partenaires médias	p. 53
<b>Annexes</b>	
Plan du salon	p. 56
Infos pratiques	p. 57
Greentech+	p. 58
Notes	p. 59
<b>Contacts presse</b>	p. 60





## La parole à... Florence Rousson

Directrice de la division GreenTech+

### **Quelles sont les grandes tendances de cette nouvelle édition 2024 ?**

*L'édition Eurobois 2024 se distingue par son offre diversifiée et équilibrée de l'amont à l'aval de la filière bois : de la première transformation à la seconde transformation, en passant par l'agencement, tous les maillons de la chaîne sont représentés.*

*Cette offre représentative du marché va permettre aux visiteurs d'avoir une vue d'ensemble des acteurs engagés dans la filière bois. Et la demande est là : nous enregistrons un nombre record d'exposants et de marques inscrits par rapport à la dernière édition, ainsi qu'une forte progression des visiteurs inscrits au salon. Nous nous en réjouissons.*

### **Face à ce fort dynamisme, comment se positionne Eurobois 2024 par rapport aux précédentes éditions ?**

*Nous avons à cœur de mettre en avant des thématiques essentielles, telles que l'emploi et la formation ou encore la RSE, tout en étant un salon réservé aux professionnels.*

*La particularité d'Eurobois 2024 réside également dans son engagement envers les générations futures. En accueillant des étudiants, avec notamment la finale du Championnat d'Europe des jeunes charpentiers, le salon se positionne comme un lieu privilégié pour préparer l'avenir et favoriser l'émergence de nouvelles compétences.*

*Avec cette offre complète et internationale, nous souhaitons également maintenir une réelle proximité avec les acteurs de la filière, au travers d'happy hours, de cocktails et de temps forts conviviaux durant les 4 jours du salon.*

*Tout a été fait pour favoriser des rencontres simples et informelles, grâce à un événement conçu de manière toujours plus immersive et inspirante !*

### **Quels défis rencontrent aujourd'hui les acteurs de la filière bois, et comment le salon y répond ?**

*Les défis sont nombreux. A commencer par l'emploi et le recrutement ou encore la RSE qui se révèlent être des enjeux cruciaux dans un contexte économique tendu. Cependant, malgré les tensions économiques et les ralentissements de production observés depuis la crise, la France bénéficie d'une politique gouvernementale favorable, à travers notamment le programme «France 2030».*

*Au-delà de la production industrielle, ces entreprises s'engagent activement sur le plan social, environnemental et sociétal, intégrant ces considérations au quotidien.*

*Cela témoigne d'une prise de conscience collective quant à l'importance de concilier performance économique et responsabilité globale dans la conduite de leurs activités. Tous ces défis sont au cœur des discussions lors des 4 jours du salon.*

# EUROBOIS, LE RENDEZ-VOUS DE LA FILIÈRE BOIS

Eurobois est le salon leader de la filière bois, réunissant en un même lieu scieurs, menuisiers, ébénistes, charpentiers, agenceurs, décorateurs, fabricants de meubles, de salles de bain, de cuisines, ainsi que les prescripteurs. C'est un événement propice aux rencontres, aux échanges, à la découverte des dernières innovations et de nouvelles opportunités d'affaires.

À l'heure où la transition écologique s'impose à toutes les filières, le bois peut se targuer de posséder des atouts remarquables : il est naturellement biosourcé, renouvelable et bas carbone !

Soutenue par les initiatives gouvernementales et encouragée par les nouvelles réglementations en faveur de l'environnement, la filière bois se mobilise pour renforcer sa compétitivité : digitalisation des processus de transformation du bois, montée en compétences des acteurs et adaptation à une demande de plus en plus personnalisée. Tous les acteurs placent l'innovation et le développement durable au cœur de leurs projets.

Toujours ancrée au cœur des enjeux du secteur, l'édition 2024 met en lumière quatre thématiques majeures : l'emploi et la formation, la première transformation, l'industrie 4.0 et l'agencement.

Ces axes stratégiques sont autant d'opportunités pour stimuler l'innovation, favoriser les synergies entre les acteurs de la filière et consolider le leadership du bois en tant que matériau d'avenir.

Du 6 au 9 février 2024 à Eurexpo Lyon, Eurobois accueille plus de 520 exposants et marques dont plus d'un tiers sont internationaux et un quart exposant pour la première fois. Durant 4 jours, les visiteurs professionnels peuvent découvrir les produits, les solutions techniques et innovantes proposés par les exposants du salon. L'occasion également de pouvoir échanger entre professionnels sur les défis et enjeux de demain.

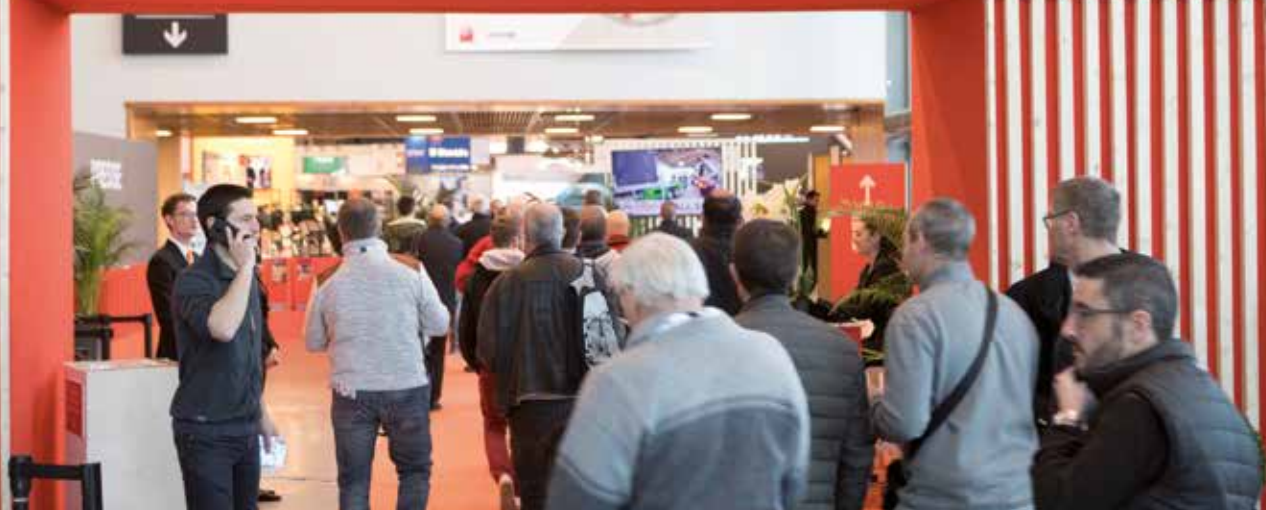
Eurobois couvre un large éventail de domaines liés au bois, allant de la transformation du matériau à l'outillage, en passant par la robotique, les traitements et finitions, ainsi que l'agencement. En tant que lieu de convergence pour ces différents secteurs, le salon joue un rôle essentiel dans chaque étape du travail du bois.



L'événement est également un véritable catalyseur d'innovations, mettant en lumière les dernières nouveautés grâce à un concours dédié, ainsi qu'à la présentation exclusive d'innovations inédites. Eurobois, c'est également un salon national, au rayonnement international. Au cœur d'une des régions françaises leader en matière de transformation du bois, Eurobois s'affirme comme le rendez-vous national incontournable des acteurs de la filière. Seul salon français labellisé EUMABOIS\*, il bénéficie d'un rayonnement international en constante progression qui le place parmi les rendez-vous européens de référence !

\*Fédération Européenne des Constructeurs de Machines à Bois

# EUROBOIS



## Une offre riche et diversifiée au cœur des enjeux de la filière en 2024

L'édition Eurobois 2024 mettra en lumière 4 thématiques majeures toujours pleinement ancrées au cœur des enjeux du secteur.

Premier maillon de la chaîne de l'industrie du bois, la 1<sup>re</sup> transformation sera cette année encore mise en avant lors du salon. De nombreuses innovations seront présentées pour améliorer la gestion du parc à grumes, la coupe, le sciage, l'affûtage et la production de placage. Ces innovations témoignent de l'évolution des équipements qui se modernisent et optimisent leur efficacité économique.

En développement ces dernières années, le secteur de l'agencement aura une place particulièrement importante sur cette édition 2024. Une zone d'exposition lui sera entièrement dédiée. Agenceurs, architectes, décorateurs, ébénistes, fabricants de cuisines et salles de bains pourront découvrir les dernières tendances et nouveautés en matière de produits, tels que les panneaux, les traitements de surface, la quincaillerie, l'éclairage intégré, ou encore l'outillage. Ces sujets feront l'objet de démonstrations en direct, de conférences sur la Wood Arena et seront notamment abordés sur l'animation COHOME LABORATOIRE DE L'AGENCEMENT, organisée par les Equipementiers de l'Ameublement Français.

Les machines et solutions destinées à la digitalisation de la production seront également au cœur de l'édition 2024. De quoi démontrer l'engagement constant des industriels à moderniser et optimiser leurs outils pour faciliter la flexibilité des productions, simplifier les opérations et permettre la maintenance prédictive. En parallèle des solutions présentées par les exposants, le sujet du 4.0 sera abordé à travers des démonstrations en live et des sujets de conférences dédiés.

Enfin, l'emploi et la formation, considérés comme des conditions essentielles au développement de la filière, seront mis en lumière lors de cette édition 2024. Les métiers et les formations permettant d'accompagner la montée en compétences des professionnels ainsi que le recrutement de nouveaux profils seront valorisés, notamment dans le cadre du Campus Eurobois. Le salon jouera un rôle de facilitateur en favorisant les rencontres entre les entreprises en recherche de talents et les demandeurs d'emploi, ainsi qu'entre les organismes de formation et les professionnels en quête de perfectionnement.



# Convivialité et rencontres à l'honneur !

Eurobois, le salon leader de la filière bois est un lieu propice aux rencontres fructueuses entre partenaires et acteurs de la filière.

Son programme riche en animations et événements a été conçu pour favoriser la convivialité et les rencontres simples et informelles.

**Au programme de ces 4 jours de salon : happy hours, cocktails, etc.**

Tout pour permettre à son public de se former, s'informer, échanger et découvrir toutes les dernières actualités du marché du bois.



## Les chiffres clés d'EUROBOIS 2024

- **UNE FORTE OUVERTURE À L'INTERNATIONAL**  
*31% d'exposants internationaux*
- **UNE OFFRE ENRICHIE ET RENOUVELÉE**  
**523 EXPOSANTS ET MARQUES**  
*32% de nouveaux exposants*
- **37 250 m<sup>2</sup> DE SURFACE BRUTE D'EXPOSITION**
- **8 ANIMATIONS & TEMPS FORTS**
- **+ DE 30 CONFÉRENCES, TABLES RONDES ET INTERVIEWS ORGANISÉES SUR LA WOOD ARENA**
- **1 CAMPUS EMPLOI FORMATION**
- **30 INNOVATIONS EN LICE POUR LES EUROBOIS AWARDS**
- **25 PARTENAIRES INSTITUTIONNELS**
- **29 PARTENAIRES MÉDIAS**

# L'ESG AU COEUR DU SALON

## EUROBOIS s'engage une nouvelle fois avec Plantons pour l'avenir !

Créé en 2014 par les organisations professionnelles de la filière forêt-bois, le Fond de dotation Plantons pour l'Avenir accompagne plus de 389 projets de reboisements sur tout le territoire, soit 2,9 millions d'arbres plantés et 2 396 hectares reboisés dans le cadre de la gestion durable et de l'adaptation de nos forêts au changement climatique.

Grâce aux dons de ses mécènes, Plantons pour l'avenir apporte une réponse concrète aux enjeux du reboisement en France à travers ses programmes :

- **PLANTER** : en soutenant directement des propriétaires pour leurs opérations de reboisement,

- **SENSIBILISER** : en œuvrant pour une prise de conscience sur le rôle primordial de la forêt et des usages du bois,

- **INNOVER** : en soutenant le développement de techniques et pratiques de gestion forestière adaptées aux défis environnementaux et climatiques de demain.

Grâce à son action pour les forêts, Plantons pour l'avenir contribue à la préservation de nos forêts et à transition vers la neutralité carbone tout en soutenant une filière économique d'avenir.

**Pour en savoir + : [www.plantonspourlavenir.fr](http://www.plantonspourlavenir.fr)**

**Pour en savoir +, Rendez-vous sur le stand Plantons pour l'Avenir 5B21**

### Vos rendez-vous EUROBOIS

#### Conférence : "Les enjeux du reboisement"

> **MERCREDI 7 FÉVRIER - 10h30-11h15 sur la Wood Arena**

- Sabrina Fuseliez, directrice déléguée, "Plantons pour l'avenir"
- Maxime Chaumet, directeur général France Bois Forêt





# Des actions ESG concrètes déployées sur le salon EUROBOIS

Organisé par le département Greentech+ de GL events Exhibitions Operations, le salon Eurobois cherche à limiter concrètement ses impacts sur l'environnement et met en place des plans d'actions dédiés.

## 1 - La réduction de l'empreinte carbone du salon EUROBOIS

### TRANSPORT

- Incitation au covoiturage.
- Incitation à l'accès au parc d'exposition Eurexpo en modes doux ou transports collectifs.

### ÉLECTRICITÉ

- Rénovation du système de gestion centralisée pour un meilleur pilotage des éclairages du parc et du confort thermique.
- Vérification et reprise de l'isolation du réseau de chauffage sur le parc.
- Contrat pour la fourniture d'électricité verte
- Installation d'éclairages LED sur les extérieurs et changement progressif dans les halls.
- Les parkings visiteurs et exposants sont équipés de 24 bornes de rechargement pour les véhicules électriques.

## EAU ET ÉNERGIES RENOUVELABLES

- Vérification deux fois par jours de l'ensemble des compteurs d'eau pour détection de fuites.
- Réduction des émissions de CO2 relatives à l'activité et aux consommations des bâtiments.
- Signature par les sites lyonnais du Groupe GL events du «Plan Climat Air Energie Territorial 2030», ayant pour objectif de réduire de plus de 40% les émissions de gaz à effet de serre de la Métropole du Grand Lyon.
- Mise en place de fontaines à eau dans l'entrée principale.

## 2 - Limiter l'utilisation du jetable

### COMMUNICATION RESPONSABLE

- Impression des supports de communication du salon sur du papier recyclé.
- Dématérialisation de nombreux outils de communication visiteurs.
- Tours de cou GreenTech+ fabriqués en RPET.

## UN RENDEZ-VOUS greentech+

GreenTech+ est la division du groupe GL events, une vitrine inédite née de synergies entre des salons rassemblés autour de thématiques communes que sont l'innovation écologique et le développement durable.

Le groupe GL events a voulu, avec **GreenTech+**, prendre toute sa part dans les grands enjeux environnementaux, avec un format unique en son genre qui réunit et offre une visibilité nouvelle aux filières d'avenir.

**GreenTech+** est un accélérateur qui s'engage à accompagner les acteurs de la filière dans leur développement, à rechercher les solutions de demain et à diriger de plus en plus nos citoyens vers l'éco-responsabilité.



### ECO-CONCEPTION

- Intégration de matériaux recyclables ou réutilisables dans la conception des stands et des zones communes.
- Réutilisation et location de mobilier : environ 90% du mobilier est réutilisé lors de nos autres évènements.
- Utilisation de moquette recyclable dans les allées du salon et de moquette en dalles réutilisables sur certains espaces du salon.
- Retrait de moquette dans les allées, économie de 8 800m<sup>2</sup> de moquette équivalent à un hall.

### TRI DES DÉCHETS

- Tri des déchets en montage, ouverture et démontage et valorisation des matières.
- Mise en place de poubelles de tri dans les allées du salon.
- Un tri est fait au niveau du bois, du carton, des brochures et un pourcentage important de moquette. Eurexpo met à disposition des clients un Guide du tri.
- Pour les déchets d'ameublement, un partenariat est établi avec Valdelia, éco-organisme agréé par le ministère de l'écologie, du développement durable et de l'énergie. Valdelia récupère tout ce qui est en bois.
- Transformation progressive des matériaux utilisés pour la fabrication des signalétiques commercialisées.

### RESTAURATION

- Suppression du plastique, sets des restaurants recyclables et utilisation de contenants, vaisselle et emballages en matières renouvelables et éco-compostables par les restaurateurs sur site.
- Tri des cartons, PET, verre, récupération des bouchons plastiques.

### 3. Développer la diversité et les territoires

#### RESTAURATION

- Approvisionnement en produits locaux et de saison privilégié.
- Récupération des invendus par l'association "Le Chaînon manquant" afin de lutter contre le gaspillage alimentaire.
- Gestion des biodéchets dans tous les restaurants du parc.
- Récupération des huiles alimentaires par Bioval'huiles spécialisée dans le recyclage des huiles.





## Des exposants engagés œuvrant pour un développement durable de la filière bois

Le salon Eurobois s'engage aux côtés d'exposants œuvrant pour une filière bois plus éco-responsable. Ceux-ci participent à leur échelle, à un développement plus responsable, inclusif et respectueux du secteur du bois.





## BEST WOOD SHNEIDER, Hall 6, stand 6K68

Best Wood SCHNEIDER se consacre à la création de matériaux de construction respectueux de l'environnement et novateurs destinés à la construction contemporaine des habitations. L'entreprise se spécialise dans le développement et la fabrication de tous les éléments nécessaires à la construction et à l'isolation en bois, en utilisant un processus en circuit fermé pour ses matières premières. Qu'il s'agisse de la réalisation de maisons en bois, de maisons passives, de propriétés individuelles ou de constructions à plusieurs niveaux, Best Wood SCHNEIDER offre une gamme complète de matériaux de construction en bois, reconnus pour leur qualité sans compromettre l'empreinte écologique.



## BLUM, Hall 6 stand 6G36

Depuis plusieurs décennies, la politique environnementale et énergétique de BLUM est considérée comme une mission et une obligation visant à évaluer et à réduire en permanence l'impact de ses activités sur l'environnement et la consommation des ressources naturelles. Pour ce faire, l'entreprise s'appuie sur les 17 objectifs du développement durable des Nations Unies à toutes les étapes de vie de ses produits, en mettant l'accent notamment sur la résistance dans le temps, la recyclabilité et la fabrication éco-responsable et locale.



## COSENTINO, Hall 6 stand 6K44

Au cours des dernières années, Cosentino a développé des technologies innovantes telles que HybriQ et HybriQ+ pour faire évoluer la marque Silestone®, en mettant l'accent sur la fonctionnalité, la qualité, la beauté et surtout la durabilité. Le processus de fabrication est alimenté par 100% d'énergie renouvelable, 99% d'eau recyclée et un minimum de 20% de verre recyclé. Grâce à la technologie HybriQ+, le nouveau Silestone conserve ses performances et son comportement, mettant en avant la durabilité, la résistance et l'hygiène tout en élargissant ses possibilités esthétiques.



## LEITZ, Hall 5 stand 5B18

Le projet WeCare combine toutes les activités menées par le Groupe Leitz, Boehlerit et Bilz dans les domaines sociétal, social et culturel, ainsi que celui de la protection des espèces, de la nature et de l'environnement. Les actions locales ou de petite envergure bénéficient d'un soutien optimal, car les racines régionales ont conservé toute leur importance pour cette entreprise familiale qui opère à l'échelle mondiale depuis cinq générations.

## NESTRO



### NESTRO, Hall 5 stand 5B34

NESTRO conçoit sa gamme en tenant compte des aspects environnementaux et améliore ou complète ses produits en suivant cette démarche. Le but ultime étant de toujours gagner en efficacité tout en réduisant les émissions sonores et en améliorant la qualité de l'air en captant les substances nocives.

De nature, NESTRO est une entreprise qui œuvre activement pour la protection de l'environnement ; elle s'est distinguée à de nombreuses reprises sur la scène internationale.



### RIPATON, Hall 6 stand 6J29

Ripaton fabrique des piétements de table et du mobilier en acier dans son atelier de production à Montpellier. Travaillant avec des partenaires locaux, la marque intègre directement dans son processus de fabrication des valeurs de durabilité et d'éco-responsabilité. Les produits sont laqués avec un thermolaquage sans plomb et sans solvant, conçu pour tenir des années en intérieur et extérieur. L'atelier de production Ripaton est alimenté en énergie verte, toutes les chutes d'acier sont recyclées et réintégréées dans le cycle de fabrication, et l'entreprise propose même son propre programme de reprise et de recyclage des produits. Tous les emballages sont fabriqués en cartons recyclés, et 100% de produits sont fabriqués en France, à Montpellier.

## UNTHA



### UNTHA, Hall 5 stand 5F12

UNTHA développe et produit des solutions de broyage sur mesure et robuste ayant donc une durée de vie particulièrement longue. Ces broyeurs sont également très efficaces sur le plan énergétique et contribuent, grâce à leur puissance, à valoriser les résidus de bois à 100%. L'entreprise apporte ainsi une contribution importante à la préservation des ressources.

## WINTERSTEIGER

Thinking about tomorrow.



### WINTERSTEIGER, Hall 5 stand 5A51

Au sein de WINTERSTEIGER, la lame de scie à ruban n'est pas simplement maintenue sous tension, mais elle est fixée en position sur les poulies grâce à un ajustement automatique du ruban. Cette approche vise à préserver la durabilité et la conversion interne du ruban de scie, tout en protégeant la surface des poulies. La tension optimale du ruban de scie, combinée aux guides en carbone, permet un positionnement plus agressif des guidages du ruban de scie, concentrant ainsi la tension dans la zone de coupe. L'utilisation de cet outil plus performant contribue à économiser le bois, préservant ainsi au maximum cette ressource.



### **KLAAS, Hall 6 stand 6G176**

Le camion grue électrique K350E de Klass offre une solution durable pour la construction grâce à son moteur électrique, sa conception écoénergétique, et l'utilisation de matériaux durables, réduisant ainsi les émissions et les coûts tout en contribuant à la préservation de l'environnement.



### **REHAU, Hall 6, stand 6J52**

Les bandes de chant RAUKANTEX sont l'un des programmes les plus anciens de Rehau. L'entreprise s'est donné comme objectif d'augmenter continuellement l'utilisation de matériaux recyclés et de polymères verts (non fossiles) et ainsi réduire les émissions de CO<sub>2</sub>. Avec sa bande de chant RAUKANTEX eco elle a mis au point un chant composé à 50% de recyclés post-industriels.

De plus, RAUKANTEX a créé RAUKANTEX evo, un chant basé à 100% sur des matières renouvelables ne nécessitant pas de pétrole brut supplémentaire.



### **SAOMAD, Hall 6 stand 6A112**

Les centres d'usinage SAOMAD font en sorte d'optimiser l'utilisation de l'énergie pour minimiser les pertes. Concernant l'aspiration, l'entreprise veille à la faire fonctionner uniquement en même temps que le moteur, au moment où elle est nécessaire, et utilise des évacuateurs de copeaux à faible consommation d'énergie. Grâce à une cyclique permettant le mouvement aller-retour de la pièce de bois à travailler, SAOMAD a réussi à éliminer l'abattage de 2,3 arbres, réduisant ainsi la force du moteur de 50/60%. En ce qui concerne l'énergie, l'entreprise économise environ 10% en récupérant l'énergie de freinage des axes et des broches dans le réseau électrique. De plus, les pertes de chaleur et la puissance réactive dans l'industrie des composants de contrôle et de moteur ont été réduites d'environ 20%. SAOMAD accorde une attention particulière à l'efficacité énergétique, prenant soin de chaque détail plutôt que de se concentrer uniquement sur l'innovation et l'avant-garde.

Le centre d'usinage WOODPECKER PERFORMANCE a été conçu pour répondre à toutes les exigences, même les plus complexes. L'entrepôt intelligent de chargement de pièces Everest permet de stocker jusqu'à 800 pièces, présence de 3 ou 5 moteurs, entrepôt navette avec jusqu'à 256 positions, et enfin l'échappement également conçu pour être le plus performant possible.



# Vecoplan®



## VECOPLAN AG, Hall 5 Stand 5E54

Vecoplan AG développe, produit et vend des machines et des systèmes technologiquement sophistiqués pour l'industrie des matières premières et du recyclage pour le broyage, la séparation, le transport et le stockage. Vecoplan AG fournit tout, de la machine individuelle à l'installation complète, en fonction de la demande de ses clients, en respectant les normes les plus strictes en matière de qualité et de durabilité.

Vecoplan s'est classée parmi les 14 % d'entreprises les mieux notées au niveau mondial dans le secteur de la construction de machines et d'installations, dans le cadre de l'évaluation de la durabilité établie par EcoVadis, et s'est vu décerner la médaille d'argent.

Ce prix souligne sa volonté constante d'apporter des changements positifs et de créer un environnement durable pour tous.

# ALSAFIX

www.alsafix.com



## ALSAFIX, Hall 6 Stand 6D78

Au travers de produits innovants, AlsaFix souhaite changer durablement l'avenir de la construction avec une empreinte environnementale minimale. La gamme Green Line d'AlsaFix, est une série de connecteurs conçue en économisant les ressources ; moins de matières premières, moins d'énergies pour la production et moins de CO<sub>2</sub> pour le transport, tout en conservant des résistances équivalentes aux modèles de plus grandes épaisseurs.

Les pointes en bois Lignoloc® sont quant à elles fabriquées à l'aide de matières premières renouvelables, réusables et avec une réduction de 70% des émissions de CO<sub>2</sub>.

# I.N.G. FIXATIONS



## ING FIXATION, SARL FRANÇOIS INGLESE, Hall 6 Stand 6A88

ING FIXATION s'engage dans une gestion éco-responsable de ses emballages en mettant en œuvre la certification FSC, garantissant ainsi à ses clients que les emballages carton proviennent de forêts bien gérées. La gamme de sachets de l'entreprise utilise 70% de matière recyclée, qui est également recyclable.

# uniconfort

BIOMASS PLANTS & CHP SYSTEMS



## UNICONFORT, Hall 5 Stand 5C21

Uniconfort conçoit, produit et installe des systèmes d'énergies renouvelables pour la production d'énergie thermique et électrique à partir de biomasse et de déchets des processus industriels. L'entreprise se consacre à l'économie circulaire et la durabilité environnementale pour aider ses clients à maximiser la valorisation des combustibles non conventionnels et des déchets du processus industriel, à réduire les coûts d'élimination des déchets et en même temps à réaliser des économies d'énergie.

wema  
**probst**  
MASCHINEN- UND ANLAGENBAU



## WEMA PROBST, Hall 5 Stand 5E70

WeMa Probst prend soin de respecter et valoriser le petit bois, souvent utilisé comme combustible. Ses machines/usines permettent de fabriquer des produits de haute qualité à partir de produits naturels. Si la logistique est bonne, la matière première peut être entièrement valorisée, c'est-à-dire accumuler des copeaux pour la production d'énergie et les produits en bois massif fabriqués peuvent être utilisés dans l'architecture paysagère et de jardin, par exemple pour l'aménagement des jardins, d'espaces verts, d'aires de jeux et de routes, pour la construction de maisons en bois massif, etc. Par rapport aux scieries gros bois, ses lignes de profilage (lignes de sciage) peuvent produire des produits de sciage de haute qualité (planches et bois carré dans différentes dimensions de coupe déterminées) à partir de petit bois, avec une consommation d'énergie réduite et un rendement élevé du bois.

  
**BREMBANA PELLET S.R.L.**  
WOOD MACHINES



MODELLO BP50



MODELLO BP100



MODELLO BP200

## BREMBANA PELLET SRL, Hall 6 Stand 6A106

Fruit de nombreuses années d'expérience dans le domaine de la production de machines à granulés, BREMBANA PELLET SR a réussi à appliquer à ses machines un système de production qui allie une haute efficacité, une plus grande productivité et une longue durée de vie des pièces de rechange. Ce cycle permet une production plus rapide avec une consommation d'énergie minimale, rendant le processus global plus efficace. Les nouveaux broyeurs à granulés de la série BP utilisent également moins de pièces de rechange, réduisant ainsi les temps de maintenance et les coûts de remplacement des pièces. Ce système permet aux machines de produire des pellets à partir de tous types de bois, sans avoir recours à des colles ou additifs, renforçant ainsi la production respectueuse de l'environnement et contribuant à soutenir le principe de l'économie circulaire.

  
**EGGER**  
MORE FROM WOOD.  
weil sein ist die best



## EGGER, Hall 6 Stand 6J12

En tant que fabricant européen de produits dérivés du bois, EGGER a à cœur de proposer des produits de qualité répondant à diverses exigences, qu'elles soient de l'ordre esthétique, technique, environnemental ou éthique. EGGER s'engage volontairement et durablement dans l'amélioration continue de son impact environnemental et sa gestion de l'énergie grâce à de multiples actions, comme l'utilisation d'une chaudière biomasse et d'un système de cogénération. Les certifications ISO 14001 et ISO 50001 témoignent également de cet engagement.

EcoVadis, l'un des organismes les plus reconnus dans la notation du système de gestion RSE des entreprises, a décerné pour la quatrième fois la médaille d'argent à EGGER. Cette récompense place EGGER dans le top 25% des entreprises auditées par EcoVadis tous secteurs d'activité confondus. Pour la deuxième fois, EGGER a reçu le statut Group Prime via la notation ISS ESG Corporate Rating, fondée sur l'évaluation des performances environnementales, sociales et de gouvernance d'une entreprise. Cette notation, basée sur une centaine de critères qui sont spécifiquement sélectionnés pour chaque industrie, place EGGER parmi les meilleures entreprises dans son domaine.

**KNAPP®**  
connectors.com



Flexible  
Recyclable  
Écologique  
Haute qualité

### **KNAPP, Hall 6 Stand 6J68**

Depuis 1986, Knapp Connectors propose des connecteurs innovants pour la construction bois, privilégiant la durabilité. Ses solutions comme RICON, GIGANT et MATEO sont faciles à monter et à démonter favorisant une économie circulaire.

Ces systèmes permettent la préfabrication en atelier et un montage rapide sur chantier. Les matériaux tels que le clou MATEO sont de haute qualité, parfois entièrement composés de matières premières renouvelables.

 **MONNET**  
conseil équipement



### **MONNET CONSEIL EQUIPEMENT, Hall 6 Stand 6H152**

Sensible aux préoccupations environnementales et économiques de ses clients, MONNET CONSEIL EQUIPEMENT met un point d'honneur à offrir une prestation de qualité en remettant à neuf les chariots élévateurs.

Ce service complet garantit à ses clients une diminution des coûts ainsi qu'une prolongation de la durée de vie des matériels. Chaque machine est soigneusement inspectée, réparée et améliorée pour garantir des performances optimales.



# ANIMATIONS ET TEMPS FORTS

## Zoom sur les grandes animations 2024

- > **LE CAMPUS EUROBOIS**, un espace dédié à la formation avec la présence des écoles et organismes de formation et un espace dédié à l'emploi avec la diffusion des offres d'emploi de la filière sur le Mur de l'Emploi. **STAND 6E41**
- > **L'ATELIER DE FABRICATION DE PANNEAUX M.O.B** (Maison à ossature bois) permettant de s'immerger au sein d'un atelier de panneaux grandeur nature, au cœur du salon, mêlant techniques traditionnelles et numériques. **STAND 6E180**
- > **LE CONCOURS EUROBOIS AWARDS**, récompensant les solutions et produits innovants des entreprises exposantes. **Wood Arena**
- > **LA 15<sup>ème</sup> FINALE DU CHAMPIONNAT D'EUROPE DES JEUNES CHARPENTIERES** co-organisée avec la Fédération Compagnonnique et les Compagnons du Devoir. **STAND 5A90**
- > **COHOME, LE LABORATOIRE DE L'AGENCEMENT** qui met en avant le savoir-faire et les solutions des Équipementiers de l'Ameublement Français, créé pour la première fois à échelle 1. **STAND 6J44**
- > **LA WOOD ARENA** le nouvel espace de conférences, tables rondes et interviews, organisé en partenariat avec Editions des Halles, avec le soutien de France Bois Forêt, et en partenariat avec Wood Surfer et l'Atelier Bois, menés par des experts du secteur et dédiés aux sujets clés du marché. **STAND 6k58**
- > **L'EXPOSITION EXCEPTIONNELLE D'ŒUVRES DE CHARPENTE DE NOTRE-DAME DE PARIS**, réalisées par des Meilleurs Ouvriers de France (MOF) et des Meilleurs Apprentis de France (MAF), comprenant deux maquettes, présentée sur une surface de 1000 m<sup>2</sup>. **STAND 5A93**
- > **L'EXPOSITION CHALLENGE DU BOIS** organisée par l'union des artisans de la CAPEB, avec pour thème Les Jeux Olympiques 2024. **STAND 6E132**
- > **L'EXPOSITION PHOTOGRAPHIQUE FRANCE DOUGLAS** sur le thème du Bois Douglas. **STAND 6M78**

# Les temps forts

## JOUR 1 - Mardi 6 février

- > Pitch des entreprises candidates aux Eurobois AWARDS  
à partir de 10h00 - Wood Arena
- > Cocktail inauguration  
de 12h30 à 13h30 - Wood Arena
- > Fibois - Signature du Pacte Bois biosourcés  
de 17h00 à 18h00 - Club VIP Presse
- > Cocktail organisé par la Chambre Française de l'Agencement  
de 18h30 à 20h00 - Club VIP Presse

## JOUR 2 - Mercredi 7 février

- > Café de l'emploi - Organisé par Fibois et Pôle Emploi  
de 10h30 à 11h30 - Wood Arena
- > Remise des prix des Eurobois AWARDS  
dès 16h30 - Wood Arena
- > Happy hour Eurobois avec la présence des influenceurs  
de 17h30 à 19h00 - Wood Arena

## JOUR 3 - Jeudi 8 février

- > Cocktail organisé par la Fédération Française du Bâtiment  
de 12h30 à 14h00 - Club VIP Presse

## JOUR 4 - Vendredi 9 février

- > Remise des prix de la 15<sup>ème</sup> édition du Concours Européen  
des Jeunes Charpentiers  
à partir de 11h00 - Espace Concours Charpentiers



# MUR DE L'EMPLOI



## FORMA CN

Centre de formation  
indépendant européen

Independent European training center

AU SERVICE DE LA FILIÈRE «MACHINES À BOIS»  
CLASSIQUES ET NUMÉRIQUES

In the service of the conventional and digital woodworking machine industry

Pour l'usinage du bois et dérivés,  
composites, plastiques,  
aluminium, ...

For the machining of wood, and  
derivatized wood, composites, plastics,  
aluminium, ...



## Le Campus Eurobois

EUROBOIS s'engage pour la filière et propose des réponses concrètes, notamment sur le grand sujet de l'emploi et de la formation. Manque d'attractivité des métiers, nouveaux enjeux liés à l'arrivée du numérique et du 4.0... Le Campus Eurobois, espace spécialement dédié à l'emploi et la formation sur le salon, permettra de faciliter les rencontres entre les centres de formation, les étudiants et les professionnels en recherche de formation d'une part et les recruteurs et les demandeurs d'emploi d'autre part.

13 centres de formation sont engagés sur cette édition. Ils seront présents durant les 4 jours du salon pour renseigner, conseiller et accompagner les étudiants et/ou les professionnels en recherche de formation continue ou initiale, mais également présenter les cursus existants, les nouvelles formations diplômantes, ainsi que les modalités pour y accéder.

**STAND 6E41**

## Découvrez EUROBOIS CONNECT

Une plateforme web et une appli mobile accessibles à l'ensemble de la communauté du salon Eurobois : exposants, visiteurs, partenaires.

L'objectif ? Faciliter les mises en relation, programmer ses rendez-vous d'affaires, multiplier ses contacts, booster son business, découvrir le programme et les nouveautés exposants, préparer sa visite...



# EUROBOIS CONNECT



DISPONIBLE SUR  
GET IT ON  
Google Play

Télécharger dans  
Download on the  
App Store

## Les organismes présents sur le salon

- > BTP CFA AURA
- > CFPF CCI DRÔME
- > CONCEPTEUR-VENDEUR.FR
- > CREAD PRO
- > ENSTIB
- > ESB Ecole d'Ingénieur
- > FIBOIS Auvergne Rhone-Alpes
- > INSTITUT DES METIERS
- > LYCÉE DES METIERS DU BOIS
- > NEOPOLIS –  
CHAMBRE DE COMMERCE
- > MASTER SCIENCES DU BOIS  
MONTPELLIER
- > Réseau des GRETA CFA  
de l'Académie de Lyon
- > SYLVA CAMPUS

### Vos rendez-vous EUROBOIS

#### Café de l'emploi

- > **MERCREDI 7 FÉVRIER à partir de 10h30 sur la Wood Arena**  
pour échanger entre professionnels sur les sujets de l'emploi et de la formation

#### Conférence :

#### Emploi : les dispositifs d'aide au recrutement

- > **MERCREDI 7 FÉVRIER - de 09h30 à 10h15 sur la Wood Arena**
  - Christele VEYRIERE, conseillère à Pôle Emploi
  - Philippe MEGNEAUD, directeur adjoint expertise et projet, AKTO
  - Corentin BERTHET, chargé de mission Emploi/Formation, Fibois AuRA

## L'institut des métiers d'Ambert mettra à disposition des visiteurs deux outils innovants pour plonger au plus près des métiers du bois !

Les **casques de réalité virtuelle** permettront aux visiteurs de se plonger dans un univers visuel et auditif captivant afin de découvrir le métier de la première transformation du bois.

Le **simulateur de conduite d'une scie de tête** (ruban bi-coupe et canter) permettra aux novices de se familiariser avec les commandes spécifiques et à coordonner ses gestes au

travers de différents exercices de simulation.

Le scieur de tête aura la même ergonomie que dans une scierie. Une mise en situation sans risque lié à une mauvaise manipulation et sans gaspillage de billons de bois !

**STAND 6E41**



# Accueil de la 15<sup>ème</sup> finale du Championnat d'Europe des Jeunes Charpentiers

## La compétition

En 2024, Eurobois accueille la finale de la 15<sup>ème</sup> édition du Championnat d'Europe des Jeunes Charpentiers co organisée avec la Fédération Compagnonique et les Compagnons du Devoir ! Pendant trois jours, seize jeunes compétiteurs charpentiers de moins de 23 ans issus

des pays européens Allemagne, Hongrie, Pays-Bas, Luxembourg, Suisse et France construiront pendant 22 heures des modèles de charpentes sophistiqués et feront la démonstration de l'utilisation professionnelle du matériau de construction qu'est le bois. **STAND 6E180**

## Vos rendez-vous EUROBOIS

### Conférence :

### Retour sur le concours Européens des Jeunes Charpentiers

#### > JEUDI 08 FÉVRIER - 14h30-15h15 sur la Wood Arena

- Jérôme CARRAZ, responsable de l'institut de la charpente et de la construction bois, LES COMPAGNONS DU DEVOIR
- Jean-Marie MAZIÈRE, FÉDÉRATION COMPAGNONNIQUE

### Remise des prix du Concours

#### > VENDREDI 09 FÉVRIER - à partir de 11h00 sur l'espace Concours

## L'exposition de maquettes de la charpente de Notre-Dame de Paris

À proximité de la zone dédiée aux épreuves finales du Championnat d'Europe des Jeunes Charpentiers, une **exposition exceptionnelle d'œuvres de charpentes réalisées par des Meilleurs Ouvriers de France (MOF) et des Meilleurs Apprentis de France (MAF), comprenant deux maquettes de la charpente**

**de Notre-Dame de Paris**, sera présentée sur une surface de 1000 m<sup>2</sup>.

Une initiative visant à valoriser les métiers de charpentier constructeur bois et menuisier en tension de recrutement de main d'œuvre qualifiée.

**STAND 5A93**

## Atelier de fabrication de panneaux M.O.B

L'atelier de fabrication de panneaux M.O.B (Maison à ossature bois) revient en 2024, l'occasion pour les visiteurs de s'immerger au sein d'un **atelier de panneaux grandeur nature**, au cœur du salon, mêlant techniques traditionnelles et numériques ! Coordonnée par l'entreprise Mach Diffusion en collaboration avec les entreprises exposantes du salon, l'animation permettra de

découvrir en temps réel toutes les étapes de la reconstitution d'un atelier de fabrication, de la conception du projet 3D au départ sur chantier : conception, débit, assemblage, manutention, levage, transport et montage, ainsi que toutes les machines, équipements et outils nécessaires à la construction d'une maison.

**STAND 6E180**

## 3 questions à Jean-Marie Mazière

Délégué à la promotion des métiers et concours à la FÉDÉRATION COMPAGNONNIQUE RÉGIONALE DE GRENOBLE

### **Pourquoi était-ce important pour vous d'organiser cette finale lors du salon Eurobois ?**

*La compétition se déroule sous la forme d'un championnat où les charpentiers constructeurs bois s'affrontent dans différentes épreuves mettant en valeur leurs compétences techniques et leur savoir-faire. Cet événement permet de mettre en lumière le talent des charpentiers constructeurs bois européens et de promouvoir leur métier auprès du public professionnel. L'objectif principal de la compétition est de valoriser le métier de charpentier constructeur bois et d'encourager les jeunes ou adultes à choisir cette voie professionnelle. En offrant une vitrine internationale à ces métiers, l'événement contribue à attirer de nouveaux talents et à fidéliser les jeunes déjà engagés dans la filière. Il vise également à sensibiliser tous les acteurs de la filière bois sur l'importance de communiquer et de soutenir la promotion de ces métiers en tension et en manque de techniciens qualifiés. Tous les fabricants, les négociants, les entreprises industrielles, les PME et les artisans sont invités à participer activement à cette action de promotion.*

### **Que représente le salon EUROBOIS pour les professionnels du bois ?**

*Dans cet événement, les jeunes pourront découvrir les dernières innovations et tendances du secteur du bois, échanger avec des professionnels expérimentés et bénéficier de conseils pour leur orientation ou développement professionnel. Ils auront également l'opportunité de présenter leurs propres projets et de les voir soutenus par les entreprises participantes. Cela leur permettra de se sentir inclus, valorisés et de se projeter dans leur avenir professionnel.*

*Les entreprises auront ainsi l'occasion de contribuer au développement de la filière bois en soutenant les jeunes talents et en leur offrant des opportunités de formation, de veille et de mise en réseau. Le salon sera donc un lieu d'échanges et de synergies entre les acteurs de la filière bois et les jeunes générations*

*qui en seront les futurs acteurs, techniciens, cadres, entrepreneurs et artisans.*

### **Est-ce que les métiers du bois séduisent encore les jeunes ? Est-ce que ce salon peut servir de vitrine pour la jeune génération ?**

*Les métiers du bois continuent d'attirer les jeunes et les adultes en reconversion pour plusieurs raisons. Le matériau bois lui-même a un attrait particulier en raison de sa polyvalence et de son caractère écologique. De plus, l'aspect traditionnel de nombreux métiers du bois attire ceux qui valorisent les techniques artisanales et ancestrales. En même temps, l'intégration croissante de l'approche numérique et industrielle dans ce secteur offre des perspectives modernes et innovantes pour ceux qui sont intéressés par la technologie et l'innovation. Des événements tels que le salon Eurobois jouent un rôle crucial en présentant une image dynamique, moderne et valorisante de l'industrie du bois.*

*Ce salon met en lumière les avancées technologiques, les nouvelles méthodes de fabrication et les applications novatrices du bois, tout en mettant l'accent sur des valeurs clés telles que la passion du travail du bois, la créativité, la technicité et le respect de l'environnement. Cette combinaison de tradition et d'innovation contribue à attirer et à séduire les jeunes en leur offrant une vision dynamique, innovante et attrayante de la filière bois. De plus, la sensibilisation accrue aux enjeux environnementaux dans les constructions incite de nombreux jeunes à s'orienter vers des carrières durables et respectueuses de l'environnement, ce qui renforce encore l'attrait des métiers du bois qui sont souvent associés à une matière première naturelle et renouvelable. L'attrait pour les métiers du bois persiste et évolue grâce à une combinaison astucieuse entre tradition, innovation, respect de l'environnement et opportunités de carrière prometteuses, offrant ainsi aux jeunes une voie professionnelle attractive et diversifiée en tradition et modernité qui se retrouve dans Eurobois*





## COHOME - Laboratoire de l'Agencement

L'espace des Équipementiers de l'Ameublement Français sera l'opportunité de découvrir de véritables révolutions techniques, fonctionnelles et esthétiques pour les projets d'aménagement intérieur, dédié aux agenceurs et architectes d'intérieur.

Nouvelle édition, nouvelle identité. Et nouvelle dimension. Pour sa troisième édition, le projet COHOME, laboratoire de l'agencement, passe du virtuel au réel : 70m<sup>2</sup> d'espace optimisés et polyvalents, créant un projet de résidence collective grandeurs nature, pour mieux vivre l'habitat urbain.

Spécialisée dans l'hospitality, c'est l'agence de design Studio Versavel qui a été choisie par le groupement des Équipementiers de l'Ameublement français, pour créer cette version 2024 innovante à taille réelle.

En tout, 12 zones composent le COHOME Urban Social Club : de l'accueil au coin restauration, de la smile area aux mobilités douces ou à la buanderie, de la pièce multifonctions baptisée « Le bon, la brute et le parent » aux loisirs créatifs, en passant par le bricolage, l'audio et la vidéo, les toilettes et la gestion des déchets, ces espaces permettent de créer une nouvelle manière de vivre en collectivité.

Plus qu'un simple étalage astucieux de différentes solutions techniques, il s'inscrit dans un

projet sociétal, mêlant RSE, confort, mix des matériaux, modularité et sur-mesure. Une réponse concrète et adaptée aux besoins actuels des agenceurs et architectes d'intérieur.

En plus de l'espace de démonstration COHOME, le laboratoire de l'agencement, les Équipementiers interviendront avec des temps de prises de parole dédiés aux innovations du secteur, mais aussi via des réponses concrètes aux problématiques rencontrées par les professionnels de l'agencement sur le terrain :

- Outils et optimisation du temps passé, volume de matière
- RSE
- Bien-être, confort et acoustique
- Robustesse et Modularité
- Mix des matériaux sur-mesure vs standard

**STAND 6J44**



## 3 questions à... Stéphane Veron

Président du groupement des Équipementiers de l'Ameublement français

### **Que représente COHOME Urban Social Club édition 2024 by Studio Versavel ?**

*Cette version 2024 de COHOME, laboratoire de l'agencement, est une grande fierté pour les Équipementiers que nous sommes. C'est un démonstrateur de nos savoir-faire communs, qui sort des plans virtuels, croquis et maquettes des précédentes éditions de COHOME.*

*Avec le travail méticuleux que nous réalisons main dans la main avec le Studio Versavel depuis 12 mois, nous allons enfin pouvoir le dévoiler à taille réelle sur Eurobois !*

### **En quoi est-il une réponse aux besoins des agences et architectes d'intérieur ?**

*COHOME 2024, c'est du concret. Voilà l'ambition. Plus besoin de se projeter, il suffit de le visiter. C'est une démarche totalement inédite. Nous l'inscrivons dans un projet résolument réaliste, très connecté aux réalités du marché et adapté aux exigences d'aujourd'hui. Autrement dit, c'est à la fois un espace de vie modulable et de services mutualisés, où se côtoient télétravailleurs, jeunes, actifs et personnes âgées pour rompre l'isolement des appartements, mais aussi un espace de vie polyvalent à la démarche environnementale engagée.*

*C'est tout ce que recherchent les agences et architectes d'intérieur en quête d'inspiration et de nouvelles solutions.*

### **Quelle place occupe la démarche environnementale dans ce COHOME Urban Social Club ?**

*Elle est centrale, car c'est une priorité ! Le projet COHOME, laboratoire de l'agencement, porte dans son édition 2024 un véritable engagement RSE que les Équipementiers ont depuis toujours dans leur ADN. Par exemple, une sélection soignée des fournitures COV free et bas carbone a été réalisée auprès de nos 11 experts. Des points de sensibilisation à responsabilité environnementale ponctuent également les espaces, comme un parking à mobilités douces, un potager intérieur et la pesée des déchets. Cela passe aussi par la mutualisation des services pour optimiser la consommation énergétique. Et en choisissant un espace de 70m<sup>2</sup>, nous participons au confort individuel et à la rationalisation économique et foncière...*

*Le sourire inclus ! Venez découvrir COHOME Urban Social Club 2024 sur Eurobois !*







## Vos rendez-vous EUROBOIS

### Rendez-vous sur les Cafés de l'Agencement

> **Tous les matins de 9h00 à 10h00 sur l'espace Cohome**

Participez à une visite privée du démonstrateur d'usage avec les Architectes d'intérieur et les Équipementiers

### COHOME Urban Social Club Partie 1 : les Architectes

> **MERCREDI 7 FÉVRIER - 11h30 - 12h15**

- Stéphane VÉRON, dirigeant, MSA et Président, ÉQUIPEMENTIERS
- Julie VERSAVEL, architecte d'intérieur, STUDIO VERSAVEL
- Didier VERSAVEL, architecte d'intérieur, STUDIO VERSAVEL
- Julie MILLET, responsable, MARCHÉ DE L'AMEUBLEMENT FRANÇAIS

### COHOME Urban Social Club Partie 2 : les Équipementiers

> **JEUDI 8 FÉVRIER - 16h00 - 16h45**

- Anais BOITELLE, responsable communication externe, LMC
- Patrick COUVAS, dirigeant, La SAÛNOISE
- Anthony GLORIES, directeur général, COSENTINO FRANCE



# PROGRAMME DES CONFÉRENCES ET TABLES RONDES SUR LA WOOD ARENA

# La Wood Arena : le nouvel espace de conférences et de convivialité du salon

Au sein d'un salon à taille humaine où les échanges et les rencontres sont mis à l'honneur, la Wood Arena, composée d'un espace de conférences et d'un espace de convivialité, sera la place centrale de cette nouvelle édition. La Wood Arena proposera durant les 4 jours du

salon de nombreux temps forts, accueils café, happy hours sur l'espace Wood Bar ! L'occasion pour les professionnels d'échanger dans une ambiance conviviale !

**STAND 6K58**

## Vos rendez-vous EUROBOIS

### Temps forts sur l'espace Wood Bar

#### Cocktail d'ouverture

> **MARDI 06 FÉVRIER - de 12h30 à 13h30**

#### Café de l'emploi

> **MERCREDI 07 FÉVRIER - de 10h30 à 11h30**

#### Happy hour Cocktail avec la présence des influenceurs Eurobois

> **MERCREDI 07 FÉVRIER - de 17h30 à 19h00**

Les conférences, tables rondes et interviews, organisées, durant 4 jours, en partenariat avec Editions des Halles, avec le soutien de France Bois Forêt, et en partenariat avec Wood Surfer et l'Atelier Bois, seront menées par les experts du secteur et dédiées aux sujets clés de la filière.





## Mardi 6 février

### 9h30 - 9h50 - Discours d'ouverture

- Anne BRUGNERA, Députée de la 4<sup>ème</sup> Circonscription du Rhône & Présidente du groupe de travail chargé du suivi de la conservation et la restauration de la cathédrale Notre-Dame de Paris

### 10h00 - 12h30 - Pitch Eurobois Awards

### 12h30 - 13h30 - Table ronde d'Inauguration

#### Thème : La reconstruction de Notre-Dame et enjeux de la filière bois

- Mot introductif de Florence ROUSSON, directrice de la division GreenTech+, en charge de l'organisation du salon Eurobois
- Sophie BELLEC, responsable Emploi et Carrière, ESB
- Jean-Marie MAZIERE, délégué à la promotion des métiers et des concours, Fédération Compagnonnique Régionale de Grenoble

### 13h30 - 14h00 - La parole à CADWORK

- Denis ROBLIN, directeur vente France, CADWORK

### 14h00 - 14h45 - Prévention des risques chimiques dans les métiers du bois

- Valérie BALAVOINE, dirigeante, MELTEM
- Laureline COATES, conseillère médicale santé au travail, INRS
- Bertrand GRANGE, contrôleur de Sécurité au sein du groupe chimie, CARSAT Rhône-Alpes
- Marc TONNELET, dirigeant, BISSARDON

### 14h45 - 15h30 - UCFF/CNDB - L'exploitation de la forêt française / dialogue entre les acteurs de la forêt et les utilisateurs du bois français

### 15h45 - 16h30 - Agencement et événementiel

- Hugo GENIN, architecte
- Émilie OLLIER, architecte d'intérieur, OLL DESIGN

# Mercredi 7 février

## 09h30 - 10h15 - Emploi : les dispositifs d'aide au recrutement

- Corentin BERTHET, chargé de mission Emploi/Formation, FIBOIS AuRA
- Christele VEYRIERE, conseillère, PÔLE EMPLOI
- Philippe MEGNEAUD, directeur adjoint expertise et projet, AKTO

## 10h30 - 11h15 - Les enjeux du reboisement

- Maxime CHAUMET, directeur général, FRANCE BOIS FORÊT
- Sabrina FUSELIEZ, directrice déléguée, PLANTONS POUR L'AVENIR

## 11h30 - 12h15 - COHOME Urban Social Club Partie 1 : Les Architectes

- Julie MILLET, responsable de marché, L'AMEUBLEMENT FRANCAIS
- Stéphane VERON, dirigeant, MSA et président, ÉQUIPEMENTIERS
- Julie VERSAVEL, architecte d'intérieur, STUDIO VERSAVEL
- Didier VERSAVEL, architecte d'intérieur, STUDIO VERSAVEL

## 13h00 - 13h45 - Les atouts du bardage bois

## 13h45 - 14h15 - Le bois et les jeux

- Georges-Henri FLORENTIN, président, FRANCE BOIS 2024

## 14h15 - 14h45 - Vers une feuille de route gouvernementale pour les startups de la filière forêt-bois avec la WoodTech & Xylofutur

- David ANNIC, responsable, WOODTECH, XYLOFUTUR
- Olivier PISTIAUX, directeur du développement, WAYS

## 15h00 - 16h15 - Restitution de l'enquête de l'Observatoire du métier de la scierie sur « L'affûtage en scierie »

- Maurice CHALAYER, animateur, L'OBSERVATOIRE DE LA SCIERIE

## 16h30 - 17h30 - Remise des Trophées Eurobois Awards

# Jeudi 8 février

## 09h15 - 10h15 - Quels usages pour l'épicéa scolyté ?

- Laurent DOSSE, architecte, DOSSE ARCHITECTE
- Anaïs LAFFONT, responsable valorisation produits filière bois, FIBOIS AuRA
- Nathalie MIONETTO, chargée de territoire Nord-Est, FCBA
- Sylvain ROCHET, dirigeant, TECKICEA
- Benoît THOMAS, architecte, AUM ARCHITECTES

## 10h15 - 10h30 - La parole à BLUM

- Rachel MUGNIER, directrice générale, BLUM FRANCE

## 10h30 - 11h15 - Point d'actualité sur la sécurité incendie dans la construction bois

- Paul JARQUIN, président, FIBOIS FRANCE
- Raphaël MICHAUD, Adjoint au Maire, VILLE DE LYON

## 11h30 - 12h15 - Sécuriser l'innovation pour la pérenniser - retours d'expériences

- Eric DIBLING, dirigeant Fondateur, INGENECO TECHNOLOGIES
- Julien HERBERT, responsable de projet, AGENCE QUALITÉ CONSTRUCTION
- Sylvain MANGILI, délégué régional, AGENCE QUALITÉ CONSTRUCTION

## 13h00 - 13h15 - La parole au SECIMPAC

- Nicolas GROS, directeur de la division outillage, BOSCH et membre du bureau, SECIMPAC

## 13h30 - 14h15 - L'Upcycling dans l'agencement

- Fabrice PONCET, gérant, LA FABRIQUE
- Théo SYNAKOWSKI, fondateur, OBIER

## 14h30 - 15h15 - Retour sur le concours Européens des Jeunes Charpentiers

- Jérôme CARRAZ, responsable, l'INSTITUT DE LA CHARPENTE ET DE LA CONSTRUCTION BOIS, LES COMPAGNONS DU DEVOIR
- Jean-Marie MAZIERE, Délégué à la promotion des métiers et concours, FÉDÉRATION COMPAGNONNIQUE RÉGIONALE DE GRENOBLE

## 15h15 - 16h00 - Utilisation du bois dans la construction, solution fiable et durable

- Marie-Soriya AO, directrice, CLUSTER ÉCO-BÂTIMENT
- Matthieu CAMBUZAT, architecte et fondateur, STUDIO SHIBUMI
- Roger GARRIVIER, fondateur, MANUFACTURE BOIS PAILLE
- Louise MONTOUT, directrice de développement, REDMAN AUVERGNE RHÔNE-ALPES

## 16h00 - 16h45 - COHOME Urban Social Club Partie 2 : Les Équipementiers

- Anaïs BOITELLE, responsable communication externe, LMC
- Patrick COUVAS, dirigeant, LA SAÔNOISE
- Anthony GLORIES, directeur général, COSENTINO FRANCE

## 17h00 - 17h30 - Synergie entre un architecte d'intérieur, un agencer et un équipementier

- Richard BAGUR, architecte d'Intérieur - Administrateur, CFAI - Conseil Français des Architectes d'Intérieur
- Roseline LEPERCQ, architecte d'intérieur CFAI - Conseil Français des Architectes d'Intérieur, ATELIER POLYGONES
- Rachel MUGNIER, directrice générale, BLUM FRANCE
- Fabrice PONCET, gérant, LA FABRIQUE





## Vendredi 9 février

### **09h30 - 10h00 - Les formations des Compagnons du Devoir**

- **Raphaël VERGEADE**, responsable, l'INSTITUT EUROPÉEN DE LA MENUISERIE, DE L'AGENCEMENT ET DE L'ÉBÉNISTERIE, LES COMPAGNONS DU DEVOIR

### **10h00 - 10h30 - La parole au SNAFOT**

- **Jérôme HENRY**, président, SNAFOT

### **10h30 - 11h15 - Quel accompagnement pour la reprise d'entreprise ?**

- **Marie RAVET**, déléguée, CRA FORMATION

- **Jean-Luc DOMAS**, consultant conseil, BTEE CONSULTING

### **13h00 - 13h30 - La parole à CREAD**

- **Anne SAVEY**, directrice, CREAD



**EUROBOIS AWARDS  
30 INNOVATIONS  
EN LICE POUR  
DEVENIR LAURÉATES  
DE L'ÉDITION 2024 !**





# EUROBOIS AWARDS

## EUROBOIS AWARDS GRILLE D'ÉVALUATION

ENSEIGNE :	CRITERES	PRODUIT :	1	2	NOTATION
	Certification				
	Maîtrise des coûts				
	Usage pour les professionnels				
	Démarche RSE de l'entreprise				
	Design / ergonomie				
	Qualité environnementale du produit/service				
	Performance				
	Caractère nouveau/innovant de produit				
	Technologie Digital				
TOTAL POINTS					

ENSEIGNE :	CRITERES	PRODUIT :	1	2	NOTATION
	Certification				
	Maîtrise des coûts				
	Usage pour les professionnels				
	Démarche RSE de l'entreprise				
	Design / ergonomie				
	Qualité environnementale du produit/service				
	Performance				
	Caractère nouveau/innovant de produit				
	Technologie Digital				
TOTAL POINTS					





# EUROBOIS AWARDS : 30 innovations en lice pour devenir lauréates de l'édition 2024 !

## LES EUROBOIS AWARDS

Parmi les temps forts du salon, les EUROBOIS AWARDS, concours de référence valorisant l'innovation, les nouveautés, et évolutions technologiques des industriels et acteurs de la filière bois, se tiendront à nouveau en 2024 !

### Objectif de ce concours de référence ?

Valoriser l'innovation, les nouveautés et évolutions technologiques des industriels et acteurs de la filière bois. A ne pas manquer !

Secteur en plein essor, l'industrie du bois occupe une place centrale dans la nécessaire transition écologique et économique que nous vivons. En offrant une vitrine à ces acteurs à travers l'organisation d'un concours dédié, Eurobois contribue à mettre en avant le dynamisme de la filière bois et ses pratiques durables.

## NOUVEAUTÉS 2024

La présidence des Eurobois Awards se renouvelle en 2024 : Marc Vincent, directeur général de Xylofutur sera le référent du jury de cette prochaine édition. Pôle de compétitivité unique en France, Xylofutur participe depuis près de 20 ans à l'essor de toute la chaîne de valeur de la filière forêt-bois-papier en mettant en lien les entreprises et la recherche pour favoriser l'émergence de solutions innovantes.

Initialement composé de professionnels, institutionnels et étudiants, le jury des EUROBOIS AWARDS s'agrandit en 2024 avec la présence d'une vingtaine de formateurs des Compagnons du Devoir. Ce nouveau jury enrichit le concours d'une dimension académique d'excellence.

## UN DISPOSITIF DE PROMOTION DÉDIÉ

Pour valoriser les candidatures reçues, dès le mois de janvier, l'ensemble des innovations ont été présentées sur le site web du salon, les réseaux sociaux et sur l'application Eurobois Connect.

Sur le salon, les entreprises ont l'opportunité de présenter leur innovation à travers un pitch de 5 minutes sur la Wood Arena, espace de conférences du salon, le mardi 6 février matin, à partir de 10h00.

Cette présentation permettra à la fois aux entreprises de rencontrer leur public, mais également de séduire le jury en démontrant leur capacité à défendre leur innovation.

Le lendemain, au 2<sup>ème</sup> jour du salon, le jury se rendra sur les stands des innovations présélectionnées. Ses membres pourront ainsi échanger avec les candidats et découvrir plus en détail les nouveautés. De plus, durant le salon, les visiteurs pourront facilement identifier les innovations grâce à une signalétique dédiée.

## Vos rendez-vous EUROBOIS

### Pitch des entreprises candidates aux Eurobois AWARDS

> MARDI 06 FÉVRIER - à partir de 10h00 - Wood Arena

### Remise des prix des Eurobois AWARDS

> MERCREDI 07 FÉVRIER - dès 16h30 - Wood Arena

## Les membres du jury professionnel

Ce jury historique est composé de professionnels et de représentants d'institutions. En 2024, les Eurobois Awards sont présidés par Marc Vincent, directeur du pôle de compétitivité Xylofutur.

“ Le jury des Eurobois Awards vise à soutenir et promouvoir l'innovation dans la filière bois, en encourageant les avancées technologiques et en contribuant à leur diffusion. L'innovation est un des moteurs d'une activité industrielle durable, dans le respect de l'environnement et des attentes de la société. Xylofutur, le Pôle de Compétitivité de la filière Forêt-Bois, accompagne les acteurs dans le développement des collaborations et partenariats, dans la structuration, le financement et le suivi des projets d'innovation et de recherche, et contribue ainsi au rayonnement de cette filière. Ce sont les raisons qui m'ont poussé à accepter l'honneur et la responsabilité d'assurer la présidence du jury professionnel des Eurobois Awards. Je ne doute pas que les candidats nous proposeront des projets stimulants ! ”

#### Marc VINCENT

Président du jury professionnel des Eurobois AWARDS 2024  
et Directeur de XYLOFUTUR, pôle de compétitivité de la filière forêt-bois.

- **Vincent CHARROIN** : Président, SAS CHARROIN TOITURES
- **Nicolas DA SILVA** : Chargé de mission Innovation et Bois énergie, FIBOIS
- **Nans FOURNIER** : Adhérent, CAPEB RHONE
- **Sabrina FUSELIEZ** : Directrice déléguée, PLANTONS POUR L'AVENIR
- **Arnaud GODEVIN** : Président, ESB, École d'ingénieurs en sciences et technologies du bois et des matériaux biosourcés
- **Francis GONCALVEZ** : Adhérent, CAPEB RHONE
- **Raphaël HOUSSET** : Gérant, ATELIERS RAPHAEL
- **Jean-Damien LEMETTRE** : Délégué Général, CHAMBRE FRANCAISE DE L'AGENCEMENT
- **Aurélié PAYET** : Représentante, AIESB, Alumni et Ingénieurs de l'Ecole Supérieure du Bois
- **Frédéric SORRET** : Directeur des achats et des solutions commerciales, HASAP
- **Raphaël VERGEADE** : Responsable, INSTITUT EUROPÉEN DE LA MENUISERIE, DE L'AGENCEMENT ET DE L'ÉBÉNISTERIE - COMPAGNON DU DEVOIR ET DU TOUR DE FRANCE
- **Marc VINCENT** : Président du jury professionnel, EUROBOIS AWARDS 2024 et Directeur, XYLOFUTUR



## Les membres du jury étudiant :

Durant les 4 jours du salon, les visiteurs pourront assister à de nombreuses démonstrations en live et grandeur nature, organisées par les partenaires et exposants.

- **Ange CHARPENTIER** : ancien étudiant, ENSTIB, École Nationale Supérieure des Technologies et Industries du Bois d'Épinal
- **Elouan LE MAUX** : 3<sup>ème</sup> année, ESB, École d'ingénieurs en sciences et technologies du bois et des matériaux biosourcés
- **Emma LE SAOUT** : 1<sup>ère</sup> année, CREAD, École Architectes d'Intérieur
- **Venanzio VERRECCHIA** : 3<sup>ème</sup> année, ESB, École d'ingénieurs en sciences et technologies du bois et des matériaux biosourcés

## Les membres du jury formateur Compagnons du Devoir :

Afin de donner une dimension plus académique au concours, une vingtaine de formateurs des Compagnons du Devoir intégreront un jury spécifique des formateurs. Forts de leur expérience dans la transmission de savoirs d'excellence, ces formateurs apporteront leurs regards d'experts et donneront une nouvelle dimension au jury de cette nouvelle édition des Eurobois Awards !

- **Lucile ALLINGER** : Ebéniste – formatrice
- **Benjamin BIANCHINI** : Menuisier- formateur
- **David CHASSEVENT** : Menuisier – formateur
- **Raphaël DELABROSSE** : Menuisier – dirigeant d'entreprise
- **Franck DESNOUES** : Menuisier – formateur
- **Manon DURBREL** : Menuisier – chargée de mission
- **Antoine FLOURS** : Menuisier – formateur
- **Paul HINCOURT** : Ebéniste – chargé de mission
- **Cédric LITKOWSKI** : Menuisier – formateur
- **Florentin LANCELEUR** : Menuisier – formateur
- **Maxime MATRAS** : Menuisier – formateur
- **Jean PARE** : Menuisier – secrétaire
- **Jean RENOU** : Menuisier – formateur
- **Benoît THEVENIN** : Menuisier – formateur
- **Vincent VAN HOVE** : Menuisier – formateur
- **Guillaume VESCOVALI** : Menuisier – formateur

“ Être membre du jury des EUROBOIS AWARDS permet aux Compagnons du Devoir d'être au plus proche des nouveautés du secteur et de faire entendre leurs voix. Les formateurs sont les premiers interlocuteurs des jeunes professionnels de demain. Il est donc indispensable qu'ils soient au cœur des tendances émergentes afin de proposer des formations en adéquation avec les besoins et les attentes actuels du marché. Participer à des concours comme celui-ci nous permet de mettre notre expertise au service des évolutions du secteur. ”

### **Raphaël VERGEADE**

Responsable - Institut Européen de la Menuiserie, de l'Agencement et de l'Ébénisterie - Compagnon du Devoir et du Tour de France

# ZOOM SUR LES INNOVATIONS PRÉSENTÉES DANS

## Les 30 innovations des 21 entreprises candidates aux EUROBOIS AWARDS 2024 sont :

Stand : 6G176

### ALL ROAD

Grue sur remorque K350 E • Hauteur sous crochet 31m /Longueur de la flèche 32,8m • Capacité max. 1,5 0 0 kg. • Portée de travail de 22 m avec 250 kg. • Batterie puissante / Longue autonomie



Stand : 6F52

### SYSTELL ALPHACAM

HxGN Machine Trainer : simulateur dédié à l'apprentissage des usinages sur commande numérique, intégrant les notions nécessaires à la préparation et à la réalisation de pièces. Simulateur de machine-outil 3 à 5 axes, Mill-Turn et MMT. Développé par Hexagon.



Stand : 5B40

### DUREL MACHINES

Cette machine a été conçue et développée par l'entreprise Durel Machines pour permettre le **recyclage des corps de lames** et donc réduire l'impact carbone de ces lames.



Stand : 6B94

### SPIT SAS

Le **premier cloueur 100% autonome** pour les applications de structure et la pose occasionnelle de connecteurs métalliques.



# LE CADRE DES TROPHÉES EUROBOIS AWARDS

Stand : 6E78

## FESTOOL France

La scie circulaire sur table sans fil CSC SYS 50 est compacte et tient dans un Systainer. Elle est étonnamment polyvalente avec son réglage de coupes (hauteur et degrés) au 1/10ème de mm sur son afficheur numérique, vous pouvez sauvegarder jusqu'à 4 pré-réglages pour encore plus d'efficacité.



Stand : 6B88

## VP DOLEX

Presse une main avec poignée pivotante EZ360 : Utilisation polyvalente • Conception robuste • Manipulation extrêmement confortable • 4 Tailles disponibles.



Stand : 6G60

## HETTICH FRANCE

Le FurnSpin et son mouvement rotatif innovant, se tourne vers l'avenir du monde du meuble.



Stand : 6G30

## PFLEIDERER France

Avec OrganicBoard Pure P2, Pfleiderer vous propose des panneaux de particules décoratifs qui préservent les ressources grâce à un concept unique de matières premières, composées de bois recyclés en post-consommation (anciens meubles...) et de colle biosourcée OrganicGlue durable et sans formaldéhyde.





## Stand : 6G30

### PFLEIDERER France

**NOUVEAUX DECORS Xtreme Mat anti-traces de doigts :**

Afin de suivre les tendances, PFLEIDERER lance 7 nouveaux décors (unis colorés) dans sa gamme panneaux bénéficiant de la finition Xtreme Mat anti-traces de doigts pour le mobilier et l'agencement.



## Stand : 6F176

### AUWAERTER ANHANGER

**L'échafaudage universel en porte-à-faux** pour presque tous les systèmes de ranching extérieur. L'élingage est désormais encore plus facile, plus sûr et plus rapide.



## Stand : 6D78

### ALSAFIX

**Nouvelle visseuse Alsafix 430 JDB** est une visseuse sur batterie 18 V – 4,0 Ah.

Conçue spécialement pour la pose de vis en bandes de 4 x 30 mm pour la fixation de pattes à joints debouts.



## Stand : 6J68

### KNAPP GMBH

**Assembleur SOLID** en multiplex de bouleau invisible. Grâce à ses languettes auto-serrantes, cette fixation en multiplex de bouleau peut être démontée sans outils.



**Stand : 5C18**

## MFLS FOREZIENNE

Le **Compagnon d'Affûtage** est un robot d'affûtage collaboratif de lames circulaires qui s'adapte sur une machine VOLLMER CHX 840.



**Stand : 5C21**

## UNICONFORT

Le **système d'automatisation de contrôle de combustion Uniconfort** est un système qui contrôle l'humidité du combustible entrant dans la chaudière à biomasse Uniconfort et régle automatiquement l'air de combustion et le mouvement de la grille, rendant la combustion elle-même plus efficace.



**Stand : 5B18**

## LEITZ France

Un usinage de haute qualité ne peut être garanti qu'avec une technologie de serrage d'outils performante. Le dispositif de serrage doit combiner des forces de maintien constamment élevées et une grande précision. Ces exigences rentrent dans le cadre de tâches de travail de plus en plus complexes.



**Stand : 6D93**

## ROBERT BOSCH FRANCE

**ProCORE18V+** : une nouvelle technologie de cellule pour une efficacité accrue de la batterie !



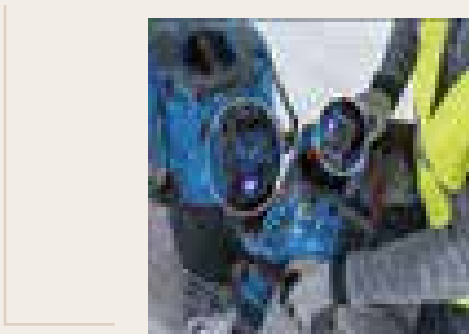
## Stand : 6D93

### ROBERT BOSCH FRANCE

Nouvel aspirateur eau et poussière 18V de classe M avec système Auto-Start et nettoyage de filtre semi-automatique



**L'émetteur-récepteur** qui se charge d'activer ou désactiver automatiquement votre aspirateur : L'utilisation d'un aspirateur oblige à avoir à gérer deux appareils au lieu d'un. Le système Auto-Start doté d'un module émetteur et d'un module récepteur permet un fonctionnement synchronisé de vos outils sans-fil et de votre aspirateur.



**Nouvelle affleureuse ultra-compacte** permettant un guidage précis et sans effort d'une seule main.



## Stand : 6K44

### COSENTINO

**Pietra Kode**, la nouvelle collection Dekton conçue par l'architecte et designer **Daniel Germani**. Inspirée par l'architecture italienne, Pietra Kode réinvente les pierres classiques, Vicenza, Travertine et Ceppo di Gré grâce à la technologie du Dekton.



Nouvelle collection **Le Chic**, centrée sur la beauté des motifs veinés, elle montre toute la sophistication de Silestone®. Six nouveaux coloris aux veines expressives et aux accents métalliques qui contrastent avec des fonds neutres crème ou des bleus et noirs profonds.





**Stand : 6K44**

## COSENTINO

Quatre couleurs, Lime Delight, Concrete Pulse, Brass Relish et Cinder Craze composent cette série riche en nuances minérales et tons doux au charme discret.



**Stand : 6G36**

## BLUM FRANCE SARL

De conception compact et étroite, AVENTOS HKi s'intègre parfaitement dans le côté du corps de meuble. Cette ferrure se fond ainsi dans le meuble et ouvre de nouvelles possibilités de designs esthétiques haut de gamme. Vous obtenez ainsi un meuble pur et une liberté d'agencement totale.



**Stand : 6G12**

## SALICE FRANCE

FOLDER est un système nouveau et unique sur le marché. Il est d'abord un système coulissant pour portes pliantes, assisté, pour obtenir un mouvement parfait, amorti, avec ouverture et fermeture automatique. Il est ensuite un système révolutionnaire permettant un accès complet à des espaces fermés.



**Stand : 6B106**

## JOINT DUAL

La gamme DUAL PURE est un concept innovant de menuiserie minimaliste à ouvrant caché, en vitrage extérieur parcloser. Cette menuiserie d'une conception unique permet un clair de vitrage maximal grâce à la finesse des cadres. Elle est déclinable en version bois et mixte bois-aluminium.



## Stand : 6A94

### LENNIE BV

La vis terrasse IPx double filet Inox A4 est idéale pour les environnements corrosifs.

Sa pointe diamant permet un pré perçage agressif même dans les bois exotiques les plus durs. Avec une tête plate convexe hexagonale et une râpe « tourbillon », vous obtiendrez un serrage et finition irréprochable.



La vis charpente FWx propose une tête hybride extra-plate ainsi qu'une cuvette sous tête s'adaptant parfaitement au perçage des boîtiers métalliques (sabots, équerres, ...). Un filet DXAS+ combine une pointe et un nœud de serrage «Harpon» pour une performance de vissage et de serrage inégalée.



BIVI, marque de la société LENNIE, étoffe son offre dans la construction bois en proposant une **solution d'assemblage innovante pour les charpentiers, constructeurs bois et paysagistes** : un gabarit portatif sécuritaire pour la réalisation d'assemblages traditionnels pour la charpente bois/bois.



**Stand : 5F60**

## WOOD MIZER FRANCE

La scierie Wood-Mizer LT15CLASSIC WIDE B offre une réponse d'avant-garde face aux enjeux d'écoresponsabilité du secteur de l'industrie des équipements du travail du bois en présentant la première scierie fonctionnant en toute autonomie à l'aide de batteries lithium-ion pour une journée de travail.



**Stand : 6J68**

## KNAPP GMBH

FIYU® FAST a été réfléchi jusque dans les plus petits détails. Assemblage bois ingénieux, lamelles auto-serrantes et invisibles.

Montage rapide par clipsage dans rainure 7 mm, démontable, collable, sécurisé.

Idéal pour bois et bois reconstitué dès 16 mm.







## La parole à... Georges-Henri Florentin

Ingénieur général des Ponts des Eaux et des Forêts honoraire, Président de France bois 2024 et ancien directeur général de l'institut technologique FCBA

Au fil des décennies, le salon Eurobois s'est imposé comme l'événement de référence pour les professionnels français et internationaux du secteur du bois. Cette nouvelle édition sera l'occasion d'illustrer le dynamisme de la filière bois puisqu'elle se déroule en parallèle de France Bois 2024. Une initiative favorisant l'inclusion du bois français dans les projets de construction en cours pour les Jeux Olympiques et Paralympiques de 2024. Rencontre avec Georges Henri Florentin, Président de France bois 2024.

### Quels sont les enjeux auxquels doivent faire face les acteurs de la filière bois en France ?

*En 2024, le secteur de la construction représente un enjeu majeur pour la filière bois en France. La construction en France, utilise actuellement seulement 10% de bois, ce qui est bien en deçà des 20% observés dans la plupart des pays développés dans le monde. L'enjeu crucial pour la filière française est de regagner des parts de marché face à des concurrents tels que l'acier et le béton, en favorisant la complémentarité des matériaux dans la construction. Il s'agit non pas de remplacer ces matériaux, mais de promouvoir la mixité constructive, d'autant plus que la demande des citoyens français en faveur du bois dans leurs constructions est claire, comme en témoigne le sondage de 2021 révélant que plus de 70% des acquéreurs souhaitent intégrer du bois dans leur logement.*

### Quels sont les atouts d'un bâtiment avec du bois ?

*Avant tout, c'est un bâtiment dans lequel l'utilisateur se sent bien. Le bien-être est fondamental et est une exigence très forte chez nos concitoyens. De plus, c'est une structure qui répond aux attentes en termes de fonction-*

*nalités, en garantissant des caractéristiques techniques essentielles telles que les performances thermiques, la résistance au feu et les propriétés mécaniques. L'esthétique joue également un rôle primordial, devenant un critère incontournable. Depuis la prise de conscience de la nécessité de décarboner le secteur du bâtiment et de l'économie dans son ensemble, l'utilisation de matériaux durables, dont le bois renouvelable et stockant le carbone, est devenue une priorité.*

### Comment Eurobois 2024 contribue aux perspectives de développement de la filière bois en France ?

*Eurobois représente un lieu d'échange et de convergence pour les professionnels de l'industrie du bois. La réunion de ces acteurs contribue à renforcer le réseau professionnel, à partager les bonnes pratiques et à élaborer des solutions communes pour les défis auxquels la filière bois est confrontée aujourd'hui. En favorisant ces interactions, Eurobois crée un environnement propice à l'innovation qu'il expose et à la mise en place de politiques et de pratiques plus durables.*



**L'initiative France Bois 2024 favorise l'inclusion du bois français dans les projets de construction en cours pour les JO de Paris. A moins de 200 jours de l'événement, quel bilan tirez-vous de cette initiative ?**

*L'initiative France Bois 2024 a été conçue pour promouvoir l'utilisation du bois français dans les projets de construction liés aux Jeux olympiques et paralympiques de Paris en 2024.*

*À moins de 200 jours de l'événement, le bilan de cette initiative est très positif. Le village olympique, par exemple, verra la construction de l'ensemble de ses bâtiments R+8 avec du*

*bois français en structure, tandis que les structures R+12 seront en béton, mais auront des façades en bois. Sur les 300 000 m<sup>2</sup> de plancher du village olympique, environ 200 000 m<sup>2</sup> seront des bâtiments avec du bois.*

*Cela représente une avancée et une réussite significative. L'objectif initial de 30% de bois français a été dépassé, se rapprochant désormais des 40%, avec certains bâtiments utilisant plus de 60% de bois français. En somme, c'est une victoire, démontrant l'engagement et le succès de la filière et de l'initiative France Bois 2024 dans la promotion du bois français dans les grands projets de construction!*

## Vos rendez-vous EUROBOIS

### **Le bois et les jeux - Espace Wood Arena**

**> MERCREDI 07 FÉVRIER - 13h45 à 14h15**

• Georges-Henri FLORENTIN, Président de FRANCE BOIS 2024



# LES PARTENAIRES EUROBOIS 2024



# EUROBOIS 2024 : Renouvellement du partenariat entre EVOLIS et GL events Exhibitions

L'industrie du bois est en constante évolution et contribue à répondre aux enjeux majeurs que représentent la décarbonation, l'innovation et l'attractivité des métiers. Dans ce contexte, GreenTech+, la division du groupe GL events Exhibitions et EVOLIS ont renouvelé leur partenariat stratégique pour l'organisation de cette édition 2024 du salon EUROBOIS.

Ce partenariat déjà fructueux depuis plusieurs années, s'est vu renforcé pour répondre aux défis actuels et futurs de l'industrie du bois. Les deux entités se sont engagées à travailler de concert pour promouvoir des valeurs clés telles que la durabilité, l'innovation et l'excellence professionnelle.

- **DÉCARBONATION** : L'industrie du bois joue un rôle essentiel dans la réduction des émissions de carbone. Ce partenariat vise à mettre en lumière les avancées technologiques et les pratiques durables qui permettront d'atteindre les objectifs de décarbonation fixés par les accords internationaux.

- **INNOVATION** : L'innovation est au cœur de la croissance de l'industrie du bois. EVOLIS et GL events Exhibitions travailleront main dans la main pour encourager la recherche et le

développement de nouvelles technologies, de nouveaux matériaux et de nouvelles méthodes de production.

- **ATTRACTIVITÉ DES MÉTIERS** : Le secteur du bois est riche en opportunités de carrière, de la sylviculture à la conception, en passant par la fabrication et la distribution. Le partenariat s'engage à susciter l'intérêt des jeunes générations pour les métiers du bois, en mettant en avant les perspectives professionnelles passionnantes qu'il offre.

Le salon EUROBOIS offre une plateforme unique pour les professionnels de l'industrie du bois afin de partager leurs connaissances, leurs innovations et leurs meilleures pratiques.

Il réunit les principaux acteurs du secteur, des experts en environnement aux visionnaires technologiques, en passant par les artisans du bois talentueux. Le renouvellement de ce partenariat démontre l'engagement continu d'EVOLIS et de GL events Exhibitions, à travailler en étroite collaboration, pour favoriser la croissance durable de l'industrie du bois. L'ensemble de la communauté de l'industrie du bois est invitée à rejoindre cette initiative pour contribuer à un avenir plus vert et plus durable.

## À PROPOS D'

EVOLIS, l'organisation nationale des constructeurs de machines et d'équipements technologiques pour toute l'industrie est la plus grande association de l'Industrie du Bois. Représentant un large éventail d'acteurs, de la forêt à la construction, elle vise à promouvoir la durabilité, l'innovation et l'excellence dans l'industrie.

La création d'EVOLIS résulte d'une nécessité de représentativité forte des fournisseurs de biens d'équipement et de machines pour la production industrielle qui contribuent activement à la compétitivité et à l'efficacité

de l'industrie française par la modernisation de l'outil de production.

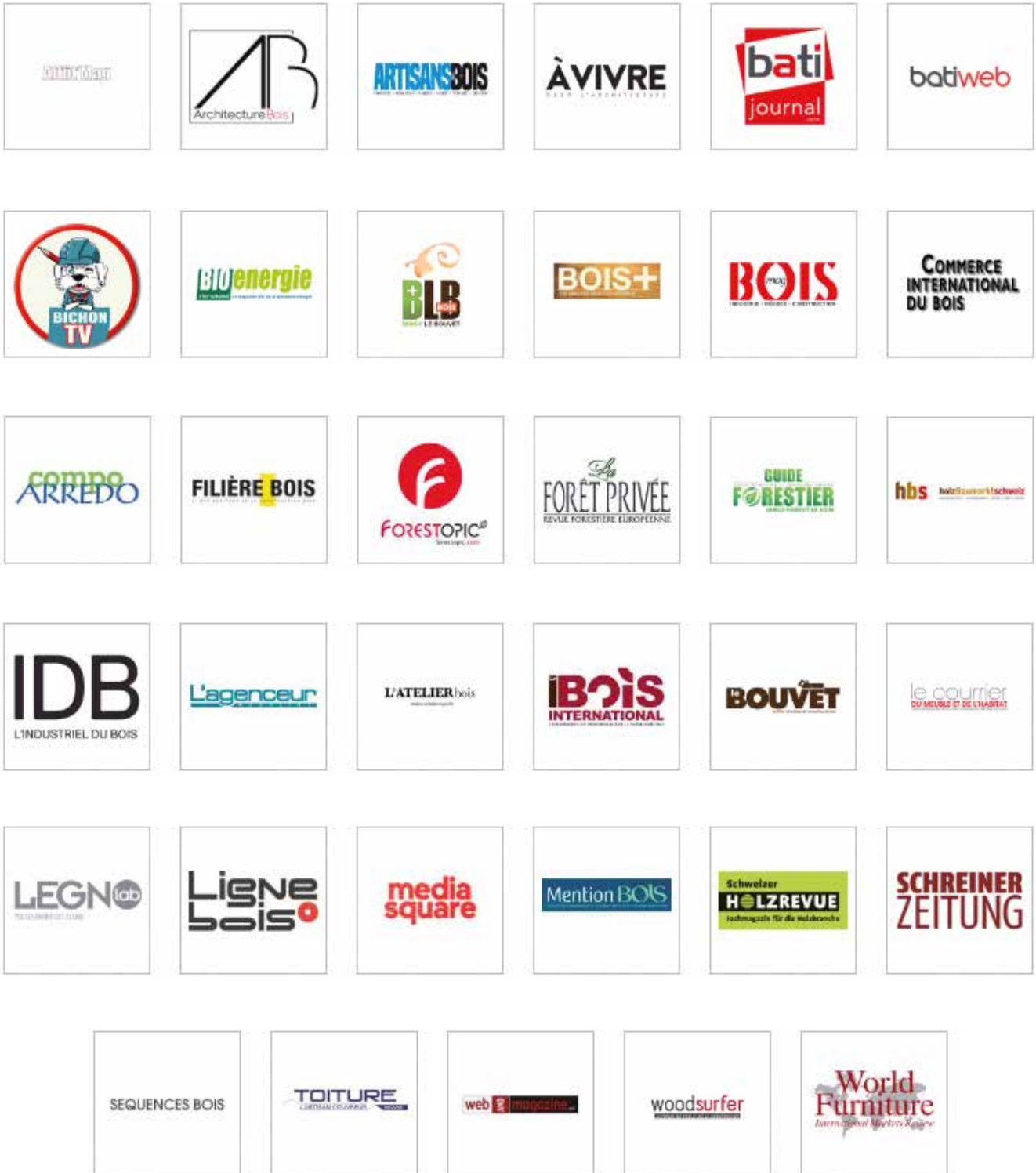
Afin de sensibiliser l'ensemble des acteurs sur les questions liées à l'industrie comme la compétitivité des entreprises, la productivité et l'attractivité des métiers, EVOLIS travaille étroitement avec les organisations professionnelles clientes, les comités stratégiques de filière et les services de l'État.

EVOLIS participe également aux travaux des associations européennes dont il est l'un des membres fondateurs. EVOLIS défend le rôle stratégique que jouent ses adhérents au service de la compétitivité industrielle et soutient l'investissement productif en France.

# Partenaires institutionnels



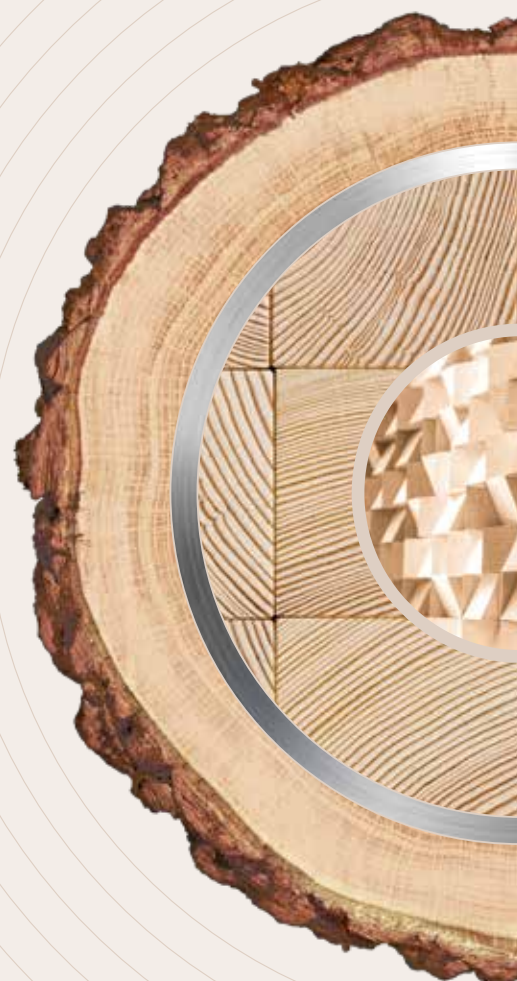
# Partenaires médias







# ANNEXES







# Informations pratiques

## > Demandes presse

Une question sur le salon ? Vous souhaitez vous accréditer ?  
Contactez-nous !

Tél : (+33) 7 81 34 24 19 - (+33) 9 53 75 46 47

Courriel : [clotilde.boue@lecrieurpublic.fr](mailto:clotilde.boue@lecrieurpublic.fr) — [ninon.quebre@lecrieurpublic.fr](mailto:ninon.quebre@lecrieurpublic.fr)

## > Informations salon

Dates du salon : du mardi 6 au vendredi 9 février 2024

Horaires : 09h00 - 18h00 tous les jours du salon

Salon réservé aux professionnels uniquement.

## > Lieu d'exposition

Adresse : EUREXPO - Boulevard de l'Europe - 69686 Chassieu - FRANCE

Accès depuis Lyon centre :

- Métro D jusqu'à Grange Blanche puis tramway T5 jusqu'à Eurexpo

- Ligne 100 « Navettes Direct Eurexpo »

# UN RENDEZ-VOUS greentech+

**GL events Exhibitions Opérations met son expertise métier et marché au service de la transition énergétique.**

Avec 200 manifestations grand public ou professionnelles organisées à travers le monde, GL events Exhibitions Opérations a développé

une forte expertise du métier d'organisateur de salons, un métier qui doit, tout à la fois, satisfaire à des techniques de marketing, de communication et d'organisation de plus en plus pointues et conserver une proximité avec les acteurs de ses marchés.

## A propos de Greentech +

GreenTech+ est la division du groupe GL events, une vitrine inédite née de synergies entre des salons rassemblés autour de thématiques communes que sont l'innovation écologique et le développement durable.

Le groupe GL events a voulu, avec **GreenTech+**, prendre toute sa part dans les grands enjeux environnementaux, avec un format unique en son genre qui réunit et offre une visibilité nouvelle aux filières d'avenir.

**GreenTech+** est un accélérateur qui s'engage à accompagner les acteurs de la filière dans leur développement, à rechercher les solutions de demain et à diriger de plus en plus nos citoyens vers l'éco-responsabilité.

**GreenTech+ gère également 7 autres manifestations : BePositive, Open Energies, HyVolution, Expobiogaz, Paysalia, Rocalia et Piscine Global.**

## Vos prochains rendez-vous Greentech+



5 & 6 juin 2024

Parc des Expositions - Strasbourg



3 au 5 septembre 2024

Metropolitan - Santiago du Chili



19 au 22 novembre 2024 - Eurexpo - Lyon



28 au 30 janvier 2025

Porte de Versailles - Paris



25 au 27 mars 2025 - Eurexpo - Lyon



1 & 2 octobre 2025 - Trois-Rivières

Centre d'Évènements et de Congrès Interactifs (CECI)



2 au 4 décembre 2025 - Eurexpo - Lyon



LE SALON DU BOIS, DES TECHNIQUES DE TRANSFORMATION ET DE L'AGENCEMENT

3 au 6 février 2026 - Eurexpo - Lyon



LES SYSTÈMES ÉNERGÉTIQUES INTELLIGENTS

10 & 11 mars 2026 - Eurexpo - Lyon





Votre prochain  
rendez-vous

# EUROBOIS

LE SALON DU BOIS, DES TECHNIQUES  
DE TRANSFORMATION ET DE L'AGENCEMENT

du 3 au 6 février 2026  
Eurexpo Lyon, France



UN RENDEZ-VOUS  
greentech+



## Contact presse

### Le Crieur Public

Clotilde Boué – (+33) 7 81 34 24 19  
clotilde.boue@lecrieurpublic.fr

Ninon Quebre – (+33) 6 28 01 76 75  
ninon.quebre@lecrieurpublic.fr

[www.eurobois.net](http://www.eurobois.net)

Tous les dossiers de presse et visuels  
sont disponibles sur notre salle de presse.

Photos : © Alexandre Moulard - © Fotolia - © AdobeStock.