

Nouvelle gamme VOLT, pour les interventions en antichute et maintien au travail

La gamme de harnais d'antichute et de maintien au travail VOLT évolue en profondeur cette année, avec désormais quatre modèles couvrant les besoins de tous les travailleurs œuvrant sur pylônes, antennes et éoliennes. Ils sont toujours disponibles en versions européennes ou internationales et un modèle VOLT LIGHT fait son apparition, dépourvu des points d'attache ventraux LADDER CLIMB pour plus de légèreté. Le harnais VOLT est une solution idéale pour les travailleurs œuvrant sur pylônes, antennes et éoliennes. Il apporte des solutions adaptées aux besoins des professionnels : confort, ajustement et maintien.



Les harnais de la gamme VOLT sont conçus pour les travailleurs en hauteur qui évoluent sur pylônes, antennes et éoliennes. Leur conception est adaptée aux spécificités du positionnement et du maintien au poste de travail.

Construction confortable

Toutes les zones de contact (bretelles, ceinture et tours de cuisse) en mousse préformée et doublées de tissu respirant permettent d'évoluer et de travailler confortablement.



Mise en place et réglage facilités

Facile à enfiler

La mise en place du harnais est rapide, pieds au sol, grâce aux boucles ouvrables FAST de la ceinture et des tours de cuisse.



Facile à ajuster

Les sangles dorsales fines et coulissantes du VOLT et du VOLT LIGHT apportent plus d'aisance dans les mouvements. Sur le VOLT, elles sont réglables pour s'adapter au mieux à votre morphologie.



Organisation du matériel

Intégration des équipements

Les harnais VOLT et VOLT WIND sont équipés d'un point d'attache LADDER CLIMB pour la progression verticale sur un rail ou un câble. Les deux points d'attache latéraux de la ceinture peuvent être rabattus pour éviter les accrochages involontaires quand ils ne sont pas utilisés.



Construction résistante

VOLT WIND et VOLT WIND OFFSHORE sont dotés de renfort à l'arrière pour protéger les sangles lors des déplacements dans les fûts d'éoliennes.





VOLT® version européenne

Harnais confortable avec point d'attache pour la progression verticale sur rail ou câble, 5 points

Ce harnais d'antichute et de maintien cinq points, spécialement conçu pour le travail sur pylônes et structures métalliques, s'enfile pieds au sol. Il est facile à mettre en place, grâce à ses boucles ouvrables FAST, et rapidement réglable, grâce à ses boucles autobloquantes DOUBLEBACK. Sa construction apporte tout le confort, l'ajustement et le maintien nécessaires au travail en hauteur. Le point d'attache ventral LADDER CLIMB permet de connecter un chariot et d'évoluer facilement et confortablement sur rail ou câble. La ceinture est dotée de 5 porte-matériel et de 2 passants pour porte-outils CARITOOl et pour pochette TOOLBAG, permettant d'organiser et transporter le matériel nécessaire à une mission.

- **Certification(s)** : CE EN 361, EN 358, EN 813
- **Point(s) d'attache** : sternal, ventral (x2), latéral, à l'arrière de la ceinture
- **Taille(s)** : 0, 1, 2
- **Poids** : 1902 g (taille 0)
- **Tarif** : 300 €



VOLT® LIGHT version européenne

Harnais d'antichute et de maintien au travail confortable, 4 points

Le harnais d'antichute VOLT LIGHT quatre points est le plus léger de la gamme, pour répondre aux exigences et particularités des travailleurs œuvrant sur pylônes et des professionnels des structures métalliques. Il s'enfile et se met en place facilement grâce à ses boucles ouvrables FAST. Le réglage est facilité par les boucles autobloquantes DOUBLEBACK. Les deux points d'attache latéraux peuvent être rabattus hors temps d'utilisation pour éviter les accrochages involontaires. Les bretelles sont équipées d'un système de rangement pour connecteurs MGO. La ceinture est dotée de 5 porte-matériel et de 2 passants pour porte-outils CARITOOl et pour pochette TOOLBAG, permettant d'organiser facilement le matériel nécessaire à une journée de travail.

- **Certification(s)** : CE EN 361, EN 358, EN 813
- **Point(s) d'attache** : sternal, dorsal, latéral (x2), à l'arrière de la ceinture
- **Taille(s)** : 0, 1, 2
- **Poids** : 1650 g (taille 0)
- **Tarif** : 250 €



VOLT® WIND version européenne

Harnais confortable pour l'éolien, avec point d'attache pour la progression verticale sur rail ou câble, 5 points

VOLT WIND est un harnais d'antichute et de maintien cinq points, conçu pour travailler en hauteur et dans les fûts d'éoliennes. Il s'enfile et se met en place rapidement grâce à ses boucles ouvrables FAST et ses boucles autobloquantes DOUBLEBACK. Confortable et ajustable, il apporte le maintien nécessaire aux exigences quotidiennes des professionnels. Son point d'attache ventral LADDER CLIMB permet de connecter un chariot et d'évoluer confortablement sur rail ou câble. Les plaques de protection, à l'arrière des bretelles et de la ceinture, protègent les sangles de l'usure liée aux frottements lors des déplacements dans les fûts. Ses porte-matériel et passants porte-outils vous aident à organiser et transporter tout le matériel dont vous avez besoin.

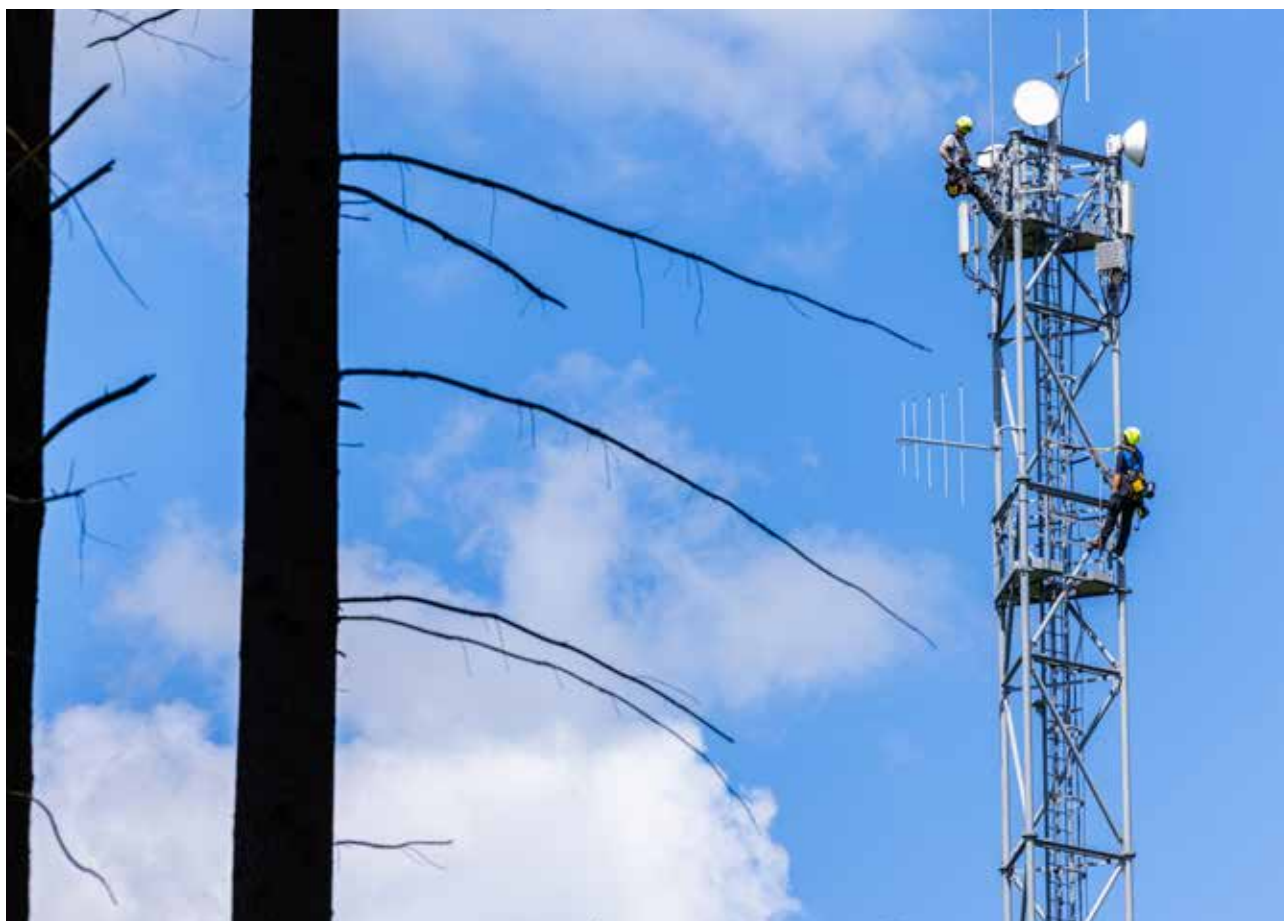
• **Certification(s)** : CE EN 361, EN 358, EN 813

• **Point(s) d'attache** : sternal, ventral, latéral (x2), à l'arrière de la ceinture

• **Taille(s)** : 0, 1, 2

• **Poids** : 1939 g (taille 0)

• **Tarif** : 345 €





VOLT® version internationale

Harnais confortable avec point d'attache pour la progression verticale sur rail ou câble, 5 points

Spécialement conçu pour le travail en hauteur, VOLT est un harnais d'antichute et de maintien cinq points. Enfilable pieds au sol, il est facile à mettre en place grâce à ses boucles ouvrables FAST, et rapidement réglable grâce à ses boucles autobloquantes DOUBLEBACK. Sa construction apporte tout le confort, l'ajustement et le maintien nécessaires au travail en hauteur. Son point d'attache ventral LADDER CLIMB permet de connecter un chariot et d'évoluer facilement et confortablement sur rail ou câble. Enfin, ses porte-matériel et passants porte-outils permettent d'organiser et transporter tout le matériel nécessaire à vos missions quotidiennes.

- **Certification(s)** : CE EN 361, CE EN 358, CE EN 813, ANSI Z359.11, CSA Z259.10, GB 6095, JSFAD
- **Point(s) d'attache** : sternal, ventral (x2), latéral, à l'arrière de la ceinture
- **Taille(s)** : 0, 1, 2
- **Poids** : 2308 g (taille 0)
- **Tarif** : 325 €



VOLT® LIGHT version internationale

Harnais confortable, 4 points

Ce harnais d'antichute et de maintien quatre points est le plus léger de la gamme VOLT. Il est idéal pour travailler en hauteur et évoluer quotidiennement sur des pylônes ou des structures métalliques. Enfilable pieds au sol, il est facile à mettre en place grâce à ses boucles ouvrables FAST, et rapidement réglable grâce à ses boucles autobloquantes DOUBLEBACK. Sa construction apporte tout le confort et le maintien nécessaires au travail en hauteur. Ses porte-matériel et passants porte-outils permettent d'organiser et transporter tout le matériel nécessaire aux missions des professionnels.

- **Certification(s)** : CE EN 361, CE EN 358, ANSI Z359.11, CSA Z259.10, GB 6095, JSFAD
- **Point(s) d'attache** : sternal, dorsal, latéral (x2), à l'arrière de la ceinture
- **Taille(s)** : 0, 1, 2
- **Poids** : 1965 g (taille 0)
- **Tarif** : 275 €



VOLT® WIND version internationale

Harnais confortable pour l'éolien, avec point d'attache pour la progression verticale sur rail ou câble, 5 points

VOLT WIND est un harnais d'antichute et de maintien cinq points, spécialement conçu pour les professionnels de la hauteur et pour ceux qui travaillent régulièrement dans les fûts d'éoliennes. Enfilable pieds au sol, il est facile à mettre en place grâce à ses boucles ouvrables FAST, et rapidement réglable grâce à ses boucles autobloquantes DOUBLEBACK. Sa construction apporte tout le confort, l'ajustement et le maintien nécessaires quand on travaille en hauteur. Son point d'attache ventral LADDER CLIMB permet de connecter un chariot et d'évoluer facilement et confortablement sur rail ou câble. Les plaques de protection, à l'arrière des bretelles et de la ceinture, protègent les sangles de l'usure liée aux frottements lors des déplacements dans les fûts. Ses porte-matériel et passants porte-outils vous permettent d'organiser et transporter tout le matériel nécessaire à une mission.

- **Certification(s)** : CE EN 361, CE EN 358, CE EN 813, ANSI Z359.11, CSA Z259.10, GB 6095, JSFAD
- **Point(s) d'attache** : sternal, ventral, latéral (x2), à l'arrière de la ceinture
- **Taille(s)** : 0, 1, 2
- **Poids** : 2368 g (taille 0)
- **Tarif** : 375 €



VOLT® WIND OFFSHORE

Harnais 5 points adapté à l'éolien, en environnements humides et salins, avec point d'attache pour la progression verticale sur rail ou câble

Enfilable pieds au sol, il est facile à mettre en place grâce à ses boucles ouvrables FAST, et rapidement réglable grâce à ses boucles autobloquantes DOUBLEBACK. Sa construction apporte tout le confort, l'ajustement et le maintien nécessaires pour évoluer en hauteur. Son point d'attache ventral LADDER CLIMB permet de connecter un chariot et de travailler facilement et confortablement sur rail ou câble. Les plaques de protection, à l'arrière des bretelles et de la ceinture, protègent les sangles de l'usure liée aux frottements lors des déplacements dans les fûts. Enfin, ses porte-matériel et passants porte-outils vous permettent d'organiser et transporter tout le matériel nécessaire en mission.

- **Certification(s)** : CE EN 361, CE EN 358, CE EN 813, ANSI Z359.11, CSA Z259.10, GB 6095, JSFAD
- **Point(s) d'attache** : sternal, ventral, latéral (x2), à l'arrière de la ceinture
- **Taille(s)** : 0, 1, 2
- **Poids** : 2497 g (taille 0)
- **Tarif** : 415 €

Sellette pour VOLT[®]

Sellette de maintien au travail pour les harnais VOLT



Cette sellette est compatible avec les harnais VOLT LIGHT, VOLT, VOLT WIND et VOLT WIND OFFSHORE en versions internationales. Elle est conçue pour améliorer le confort des professionnels de la hauteur lors des phases de positionnement au travail prolongées. Livrée avec deux maillons rapides, elle s'installe sur les passants latéraux du harnais, pour répartir au mieux la charge entre la ceinture et la sellette. En cas d'usure, la housse de la sellette peut être remplacée, tout en conservant la plaque métallique.

- **Certification(s)** : CE EN 358, ANSI Z359.11, CSA Z259.10 (avec les harnais de la gamme VOLT versions internationales)
- **Poids** : 1135 g
- **Tarif** : 150 €