



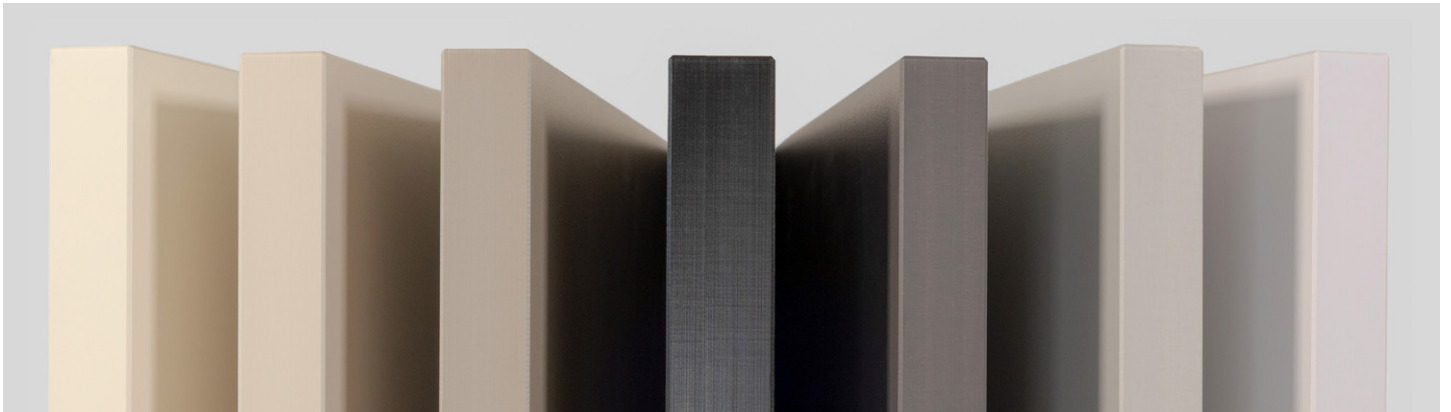
Fundermax imagine des plans de travail design et facile d'utilisation

Avec sa nouvelle gamme de panneaux biosourcés **Interior Pro 2.6 Horizontal**

Avec cette nouvelle collection, Fundermax présente une nouvelle génération de panneaux compacts biosourcés dédiée aux plans de travail et plans vasques. Colorée ou inspirée des textures minérales — marbre, quartzite, travertin ou béton — la collection associe esthétique contemporaine et performances techniques pour répondre aux usages quotidiens des cuisines et salles de bain.

Pensée pour les architectes, designers et agenceurs, cette nouvelle gamme s'inscrit dans les tendances actuelles de l'architecture intérieure en coordonnant des noyaux colorés, des décors tendances et des surfaces structurées.

Plus qu'un simple plan de travail, la surface devient un véritable élément de composition architecturale, par la teinte, le toucher et la matière.



Une esthétique « monolithique » avec noyaux colorés

Avec **Interior Pro 2.6 Horizontal**, Fundermax transpose les codes des matériaux minéraux dans une collection pensée pour l'architecture intérieure. Marbres expressifs, quartzites lumineux, travertins ou bétons texturés composent une palette décorative qui s'étend du noir profond et des gris graphite aux blancs lumineux, en passant par des tons beiges plus chaleureux.

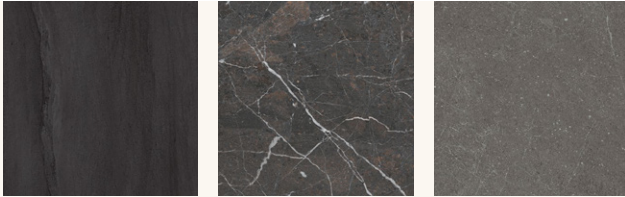
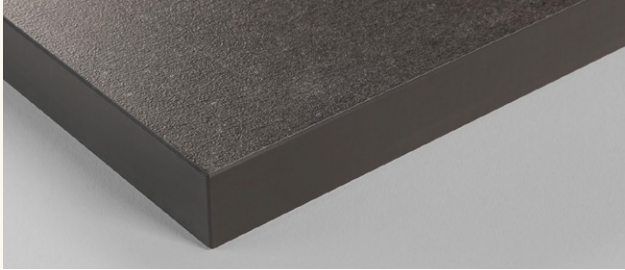
Les décors développent des jeux de veines, de nuances et de structures qui renforcent la profondeur visuelle des surfaces et permettent de composer des ambiances aussi bien minimalistes que plus affirmées.

Faciles à associer au mobilier, les panneaux deviennent ainsi de véritables éléments de composition dans l'espace.

Cette collection se distingue également par le travail réalisé sur les couleurs de noyau des panneaux. En complément du noyau noir standard, la collection propose six autres teintes — White, Arctic White, Pastel Grey, Charcoal Grey, Tortora et Fango — spécialement développées pour s'harmoniser avec les décors. Cette continuité visuelle entre surface et chant renforce l'aspect monolithique des volumes et contribue à la cohérence matérielle des aménagements.



Noyau Charcoal Grey



0964 SX Charcoal Luna Sandstone **0969 AP** Charcoal Veneto Quartzite **0953 GA** Charcoal Tempera Stone

Noyau Pastel Grey



0963 SX Grey Luna Sandstone **0967 AP** Light Cristallo Quartzite **0942 GA** Grey Tempera Stone

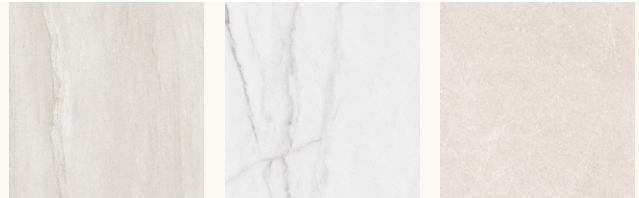


Noyau Artic White



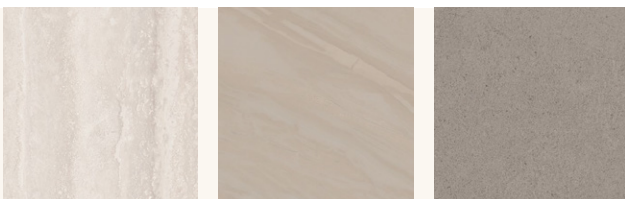
0966 AP White Monumento Marble

Noyau White



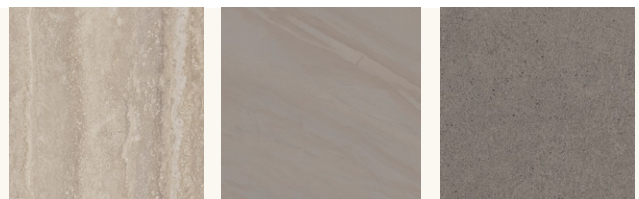
0962 SX Beige Luna Sandstone **0984 AP** Beige Serafino Marble **0941 GA** Beige Tempera Stone

Noyau Tortora



0989 SX Cream Vivanto Travertine **0987 AP** Cream Sirocco Marble **0985 GA** Sand Andromeda Stone

Noyau Fango



0990 SX Sand Vivanto Travertine **0988 AP** Oyster Grey Sirocco Marble **0986 GA** Truffle Andromeda Stone

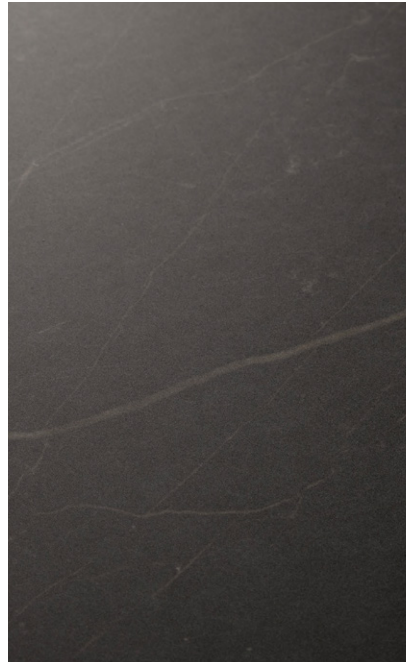
Une approche sensorielle de la surface

Au-delà de l'esthétique visuelle, la collection développe une approche particulièrement tactile du matériau grâce à plusieurs finitions conçues pour enrichir la perception des décors.



SAXUM (SX)

Surface profondément structurée proche de la pierre, avec traitement anti-trace de doigts.



APTICO (AP)

Une surface lisse, veloutée et mate, anti-traces de doigts.



GRAFICA (GA)

Une texture rugueuse, finement grainée qui évoque les techniques d'enduit.



APEX

La collection introduit également **APEX, une finition haut de gamme où la structure tactile est synchronisée avec le décor.** Les reliefs suivent précisément les motifs du matériau, créant une interaction subtile entre lumière, toucher et matière.

Des surfaces pensées pour les usages du quotidien

Dans les cuisines comme dans les salles de bains, les plans de travail ou de vasques sont soumis à des contraintes particulièrement exigeantes : humidité, variations de température, rayures, taches, etc.

Les plans conjuguent finesse - avec leur épaisseur de 12mm - et effet monolithique, répondant à aux attentes esthétiques actuelles dans les cuisines et salles de bains. Grâce à leur surface non poreuse, les panneaux sont plus hygiéniques, faciles à nettoyer et particulièrement résistants, ce qui en fait une solution adaptée aussi bien aux projets résidentiels qu'aux espaces recevant du public.

Une solution pensée pour la fabrication et la mise en œuvre

Les panneaux sont disponibles au format 4100 × 1300 mm avec une épaisseur standard de 12 mm. Des formats prédécoupés en 12 mm sont également proposés en délai rapide pour 10 décors sélectionnés.

Les éléments peuvent être usinés avec précision pour intégrer éviers, robinetterie ou plaques de cuisson, offrant ainsi aux fabricants et agenceurs une grande flexibilité de conception.

“ *Aujourd'hui, les concepteurs et utilisateurs sont à la recherche de plans de travail participant à l'identité architecturale des espaces, et très fonctionnels à la fois. Avec Interior Pro 2.6 Horizontal, nous avons voulu proposer une gamme de produits capable d'allier exigence esthétique, confort d'usage et durabilité.* ”

François Chardon,
directeur Fundermax France.



Caractéristiques techniques

- > Format 4100 × 1300 mm avec une épaisseur standard de 12 mm. D'autres épaisseurs sont disponibles sur demande (8, 10 et 13mm).
- > Résistance élevée à l'abrasion, aux chocs, aux rayures
- > Résistance aux variations extrêmes de température et aux chocs thermiques (froid et chaleur)
- > Facile à nettoyer et résistant aux solvants
- > Antibactérien
- > Caractéristiques conformes à la norme EN 438-4
- > Max Compact Interior est proposé en 7 couleurs de noyaux : Black, White, Arctic White, Pastel Grey, Charcoal Grey, Tortora et Fango.

A Propos de Fundermax

Avec des panneaux mélaminés, stratifiés Compact et HPL de grande qualité dans de multiples décors, Fundermax se positionne au cœur de l'architecture des bâtiments et du design des espaces de vie, pour la création de façades, de balcons, de mobiliers, d'agencements intérieurs ou extérieurs. Véritable partenaire industriel, l'entreprise conçoit, fabrique et commercialise une large gamme de produits à base de bois, faciles à travailler et entretenir, pour apporter des solutions durables aux architectes, designers, façadiers, agenceurs et industriels.

CONTACT PRESSE

crieur public

Mégane KLEVEZOU - PR Manager

06 32 61 78 96

megane.klevezou@lecrieurpublic.fr