

## Les Zelles, partenaire d'un chantier d'envergure à Strasbourg

**Jardin des deux rives : 400 logements équipés de menuiseries sur-mesure sur les berges du Rhin**

Situé à quelques minutes du centre historique de Strasbourg, au bord des rives du Rhin et sur l'axe franco-allemand, ce projet immobilier d'envergure, labélisé BBC EFFINERGIE, imposait une association de compétences fiables.

La relation pérenne entre Vinci Immobilier et l'entreprise Les Zelles a été un excellent point de départ à la réussite de ce chantier du Jardin des deux rives. Les Zelles a su répondre aux exigences des concepteurs et s'inscrire dans l'innovation pour équiper 400 logements de menuiseries PVC et proposer des compositions de vitrages adaptées à l'exposition des appartements à la lumière et au bruit.

Une intervention sur-mesure, de la conception des menuiseries à la pose, traduction de l'expertise chantier de la société Les Zelles.

### Le « plus » technique de l'entreprise Les Zelles

La résidence des deux rives sera composée de 8 bâtiments. Le bâtiment principal de 10 étages, dont l'un des angles est exposé sud-est, présentait des exigences toutes particulières. Les Zelles a su apporter une solution sur-mesure afin de profiter au maximum de l'apport lumineux fonction de cette exposition. Une performance réalisée en réduisant le montant d'angle des menuiseries et en proposant des menuiseries d'une envergure de 6.290 m de large sur une hauteur de 2.500 m. Le groupe Les Zelles est aujourd'hui le seul fabricant sur le marché capable de s'adapter à ce type d'exigences.



### Le chantier des deux rives à Strasbourg



- > Dates : novembre 2012 à décembre 2014
- > Nombre de logements : 400 (21 % logement social et 79 % logement résidentiel)
- > Labélisation BBC EFFINERGIE

#### Menuiseries

- > Nombre d'ouvrants : 1 167 fenêtres avec coffre de volet roulant
- > Type de menuiseries : SYM 5 chambres + coffre Eclipse
- > Spécificité acoustique : menuiserie avec un affaiblissement acoustique de 32 dB
- > Spécificité thermique : menuiserie avec un coefficient de transfert thermique Uw de 1.3 W/(m<sup>2</sup>.K)

#### Équipe projet

- > Maîtres d'ouvrage : VINCI Immobilier - Franck Développement Immobilier - Weller Immobilière
- > Maître d'œuvre de conception : Denu & Paradon
- > Maître d'œuvre d'exécution : Cyber études & pilotage du bâtiment

#### Contacts Presse





## Deux questions à Hervé Claudel

### Directeur de l'Agence Les Zelles Grand-Est

#### Quelles sont les forces de l'entreprise Les Zelles vis-à-vis d'un chantier de cette envergure ?

Les bonnes relations instaurées avec les partenaires de la région donnent aujourd'hui lieu à une véritable reconnaissance de notre savoir-faire et de notre qualité de service.

Sur ce projet des deux Rives, nous sommes intervenus en fourniture et en pose. C'est une notion de service que les maîtres d'ouvrage privilégient de plus en plus. Nous intervenons ainsi comme soutien technique du projet et sommes présents jusqu'à la livraison du chantier.

Nous apportons également une conception sur-mesure en fonction de l'exposition et des contraintes techniques pour obtenir les meilleures performances possibles.

L'adaptation aux exigences des concepteurs et la qualité de service est sans aucun doute un vrai atout pour réussir ce type de projet.

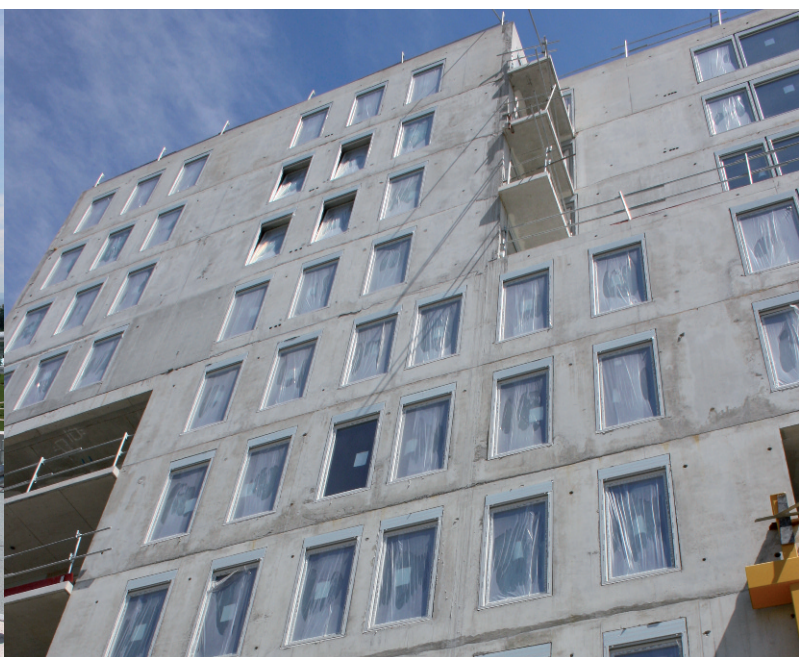
#### Pourquoi avoir préconisé des menuiseries en PVC sur ce projet immobilier ?

Le PVC est aujourd'hui le matériau le plus fréquemment utilisé sur le territoire national. Il représente 65 % du marché global de la fenêtre, en pose collective et individuelle.

Le choix des produits PVC posés sur ce chantier permettent de répondre de manière performante à des exigences acoustiques, thermiques et esthétiques.

Les profilés PVC sont identiques sur chacun des bâtiments mais nous sommes intervenus dans la composition du vitrage pour améliorer les performances, notamment acoustiques, en fonction de l'exposition des fenêtres.

L'angle sud-est d'un bâtiment nous a par exemple incités à adapter les dimensions du vitrage pour améliorer l'apport lumineux au sein du logement.



#### Contacts Presse